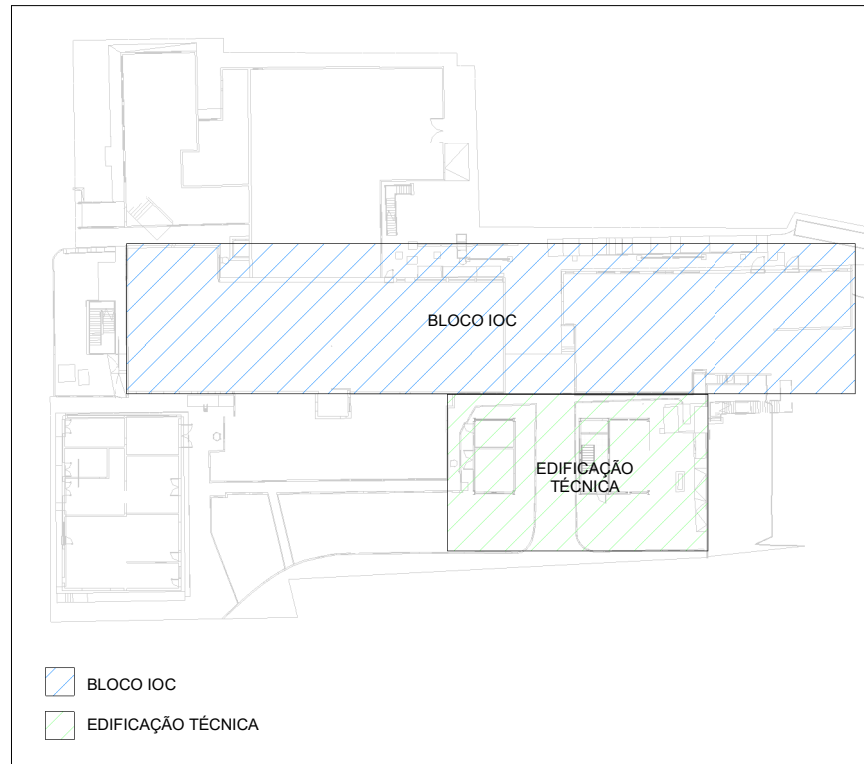


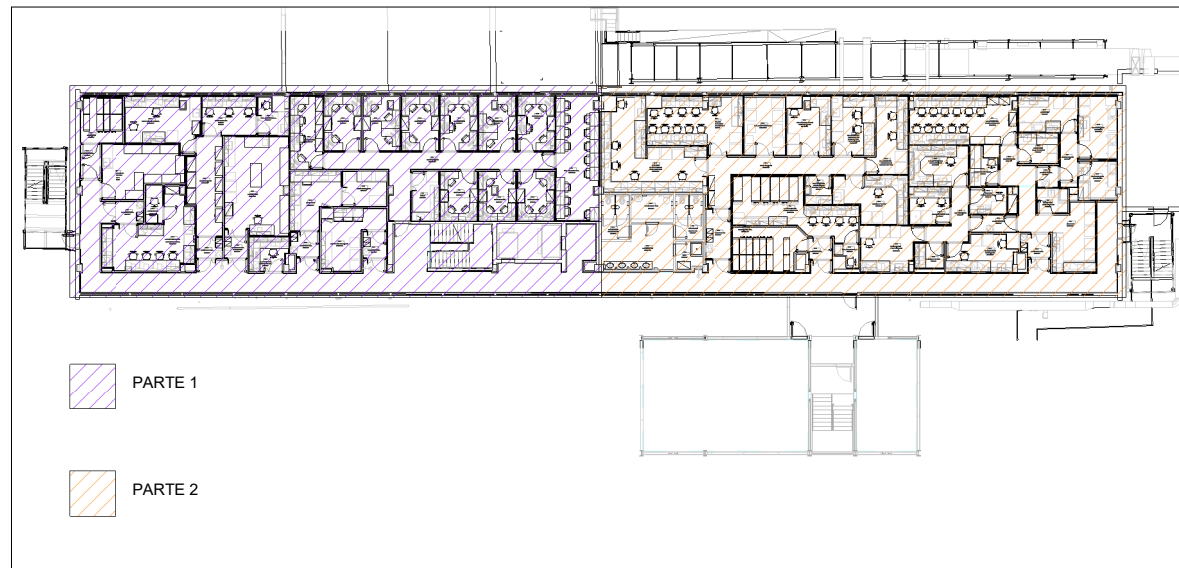
PLANTA 3º PAVIMENTO - REDE DE DUTOS - PARTE 02/02

Escala: 1:50



PLANTA CHAVE

Escala: 1:500



PLANTA CHAVE - 3º PAVIMENTO

Escala: 1:500

CONVENÇÃO/SIMBOLOGIA - DUTOS

XXX-XX	XX = ABREVIATURA DO ELEMENTO
YYY-YYY	YYY = TAMANHO DO MODELO
(ZZ)	ZZ = VAZÃO VOLUMÉTRICA EM METROS CÚBICOS POR HORA
	IN - DUTO DE INSUFILAMENTO EM CHAPA DE AÇO GALVANIZADO CONFORME SMACNA, FLANGEADO COM ISOLAMENTO TÉRMICO DE Lã DE VIDRO, ESPESURA DE 30mm (DENSIDADE 16kg/m³), RECHAPEADO COM ALUMÍNIO.
	IN - RETORNO DE INSUFILAMENTO EM CHAPA DE AÇO GALVANIZADO CONFORME SMACNA, FLANGEADO COM ISOLAMENTO TÉRMICO DE Lã DE VIDRO, ESPESURA DE 30mm (DENSIDADE 16kg/m³), RECHAPEADO COM ALUMÍNIO.
	AE - DUTO DE TOMADA DE AR EXTERNO EM CHAPA DE AÇO GALVANIZADO CONFORME SMACNA, FLANGEADO, COM ISOLAMENTO TÉRMICO.
	EX - DUTO DE EXAUSTÃO EM CHAPA DE AÇO GALVANIZADO CONFORME SMACNA, FLANGEADO, SEM ISOLAMENTO TÉRMICO.
	EX - DUTO DE EXAUSTÃO EM POLIPROPILENO (POLÍMERO).
PF-V / F / Pn / It	PONTO DE FORÇA PROTEGIDO POR DISJUNTOR CURVA "C" CONFORME CONVENÇÃO

ABREVIATURAS

- DCF - DAMPER CORTA-FOGO TIPO TERMOFUSÍVEL COM CHAVE DE FIM DE CURSO (INTERLIGADO A CENTRAL DE DETECÇÃO E ALARME DE INCÊNDIO);
- DN - DIFUSOR DE INSUFILAMENTO QUADRADO EUROPEU;
- DRV - DAMPER DE REGULAGEM DE VAZÃO COM LÂMINAS PARALELAS;
- DMB - DAMPER MOTORIZADO DE BLOQUEIO DE FLUXO;
- GEX - GRELHA DE EXAUSTÃO COM ALETAS HORIZONTAIS;
- GAE - GRELHA DE INSUFILAMENTO COM ALETAS VERTICAIS;
- GRN - GRELHA DE RETORNO COM ALETAS HORIZONTAIS;
- P - PORTA DE INSPEÇÃO, CONFORME ABNT NBR 14518;
- UTA - UNIDADE DE TRATAMENTO DE AR DO TIPO MODULAR HORIZONTAL;
- VAE - VENEZIANA DE TOMADA DE AR EXTERNO;
- VEX - VENEZIANA FIXA PARA EXAUSTÃO DE AR;
- TF - TUBULAÇÃO FRIGORÍGENA;
- VDP - VENEZIANA DE PORTA;
- REL - CAIXA COM RESISTÊNCIA ELÉTRICA DE REAQUECIMENTO;
- VEX - VENTILADOR DE EXAUSTÃO;
- CFLT - CAIXA DE FILTRAÇÃO, DIMENSÕES 60x60cm;
- JCAP - CAIXA - RAIN CAP TIPO JET CAP PARA DESCARGA;
- UE - UNIDADE EVAPORADORA;
- UC - UNIDADE CONDENSADORA;
- DSP - DAMPER DE SOBRESSPRESSÃO;
- CA - CORTINA DE AR.

NOTAS

- DIMENSÕES DOS DUTOS RETANGULARES EM CENTÍMETROS, CIRCULARES E GRIOTAL EM MILÍMETROS;
- DUTOS DEVERÃO SER EXECUTADOS EM CONFORMIDADE COM ABNT NBR 16401 E NORMAS SMACNA;
- VAZÕES VOLUMÉTRICAS DE FLUXOS DE AR ESTÃO APRESENTADAS EM PARENTÊSES E SUA UNIDADE EM M³/H;
- NÃO PODERÃO SER UTILIZADOS DAMPERS DO TIPO SPLITTER;
- QUANDO ESPECIFICADO, OS DUTOS DEVERÃO SER ISOLADOS COM MANTAS DE FIBRA DE VIDRO, ACOLOCADAS COM RESINAS SINTÉTICAS E REVESTIDAS NA FACE EXTERNA COM ALUMÍNIO SOBRE PÁPEL KRAFT. A FIXAÇÃO DAS MANTAS DEVERÁ SER FEITA POR MEIO DE CORDÃO DE PVA E FITA DE MATERIAL PLÁSTICO;
- PORTAS DE INSPEÇÃO DEVERÃO SER INSTALADAS NOS RAMAIS DE DUTOS CONFORME RECOMENDAÇÕES DAS NORMAS TÉCNICAS;
- AS INSTALAÇÕES ELÉTRICAS DEVERÃO OBRIGATORIAMENTE ATENDER AS PREMISSAS DA ABNT NBR 5410;
- CABERÁ A CONTRATADA PARA EXECUÇÃO INSTALAR TODOS OS ACESSÓRIOS E ESTRUTURAS COMPLEMENTARES AOS SISTEMAS DE VENTILAÇÃO E CLIMATIZAÇÃO, ANDA QUE NÃO CONSTEM EM PROJETO;
- O MEMORIAL DESCRITIVO E PARTE INTEGRANTE DO PROJETO E DEVERÁ SER CONSULTADO.

REVISÃO	TERMINAÇÃO FINAL	REVISÃO	TERMINAÇÃO FINAL	DATA	04/08/2023
REVISÃO	TERMINAÇÃO FINAL	REVISÃO	TERMINAÇÃO FINAL	DATA	04/08/2023

CONCREMAT

engenharia e tecnologia

Ministério da Saúde

FIOCRUZ

Fundação Oswaldo Cruz

BRASIL

BRASIL

BRASIL

BRASIL

BRASIL

BRASIL

BRASIL

BRASIL

BRASIL

BRASIL

BRASIL

BRASIL

BRASIL

BRASIL

BRASIL

BRASIL

BRASIL

BRASIL

BRASIL

BRASIL

BRASIL

BRASIL

BRASIL

BRASIL

BRASIL

BRASIL

BRASIL

BRASIL

BRASIL

BRASIL

BRASIL

BRASIL

BRASIL

BRASIL

BRASIL

BRASIL

BRASIL

BRASIL

BRASIL

BRASIL

BRASIL

BRASIL

BRASIL

BRASIL

BRASIL

BRASIL

BRASIL

BRASIL

BRASIL

BRASIL

BRASIL

BRASIL

BRASIL

BRASIL

BRASIL

BRASIL

BRASIL

BRASIL

BRASIL

BRASIL

BRASIL

BRASIL

BRASIL

BRASIL

BRASIL

BRASIL

BRASIL

BRASIL

BRASIL

BRASIL

BRASIL

BRASIL

BRASIL

BRASIL

BRASIL

BRASIL

BRASIL

BRASIL

BRASIL

BRASIL

BRASIL

BRASIL

BRASIL

BRASIL

BRASIL

BRASIL

BRASIL

BRASIL

BRASIL

BRASIL

BRASIL

BRASIL

BRASIL

BRASIL

BRASIL

BRASIL

BRASIL

BRASIL

BRASIL

BRASIL

BRASIL

BRASIL

BRASIL

BRASIL

BRASIL

BRASIL

BRASIL

BRASIL

BRASIL

BRASIL

BRASIL

BRASIL

BRASIL

BRASIL

BRASIL

BRASIL

BRASIL

BRASIL

BRASIL

BRASIL

BRASIL

BRASIL

BRASIL

BRASIL

BRASIL

BRASIL

BRASIL

BRASIL

BRASIL

BRASIL

BRASIL

BRASIL

BRASIL

BRASIL

BRASIL

BRASIL

BRASIL

BRASIL

BRASIL

BRASIL

BRASIL

BRASIL

BRASIL

BRASIL

BRASIL

BRASIL

BRASIL

BRASIL

BRASIL

BRASIL

BRASIL

BRASIL

BRASIL

BRASIL

BRASIL

BRASIL

BRASIL

BRASIL

BRASIL

BRASIL

BRASIL

BRASIL

BRASIL

BRASIL

BRASIL

BRASIL

BRASIL

BRASIL

BRASIL

BRASIL

BRASIL

BRASIL

BRASIL

BRASIL

BRASIL

BRASIL

BRASIL

BRASIL

BRASIL

BRASIL

BRASIL

BRASIL

BRASIL

BRASIL

BRASIL

BRASIL

BRASIL

BRASIL

BRASIL

BRASIL

BRASIL

BRASIL

BRASIL

BRASIL

BRASIL

BRASIL

BRASIL

BRASIL

BRASIL

BRASIL

BRASIL

BRASIL

BRASIL

BRASIL

BRASIL

BRASIL

BRASIL

BRASIL

BRASIL

BRASIL

BRASIL

BRASIL

BRASIL

BRASIL

BRASIL

BRASIL

BRASIL

BRASIL

BRASIL

BRASIL

BRASIL

BRASIL

BRASIL

BRASIL

BRASIL

BRASIL

BRASIL

BRASIL

BRASIL

BRASIL

BRASIL

BRASIL

BRASIL

BRASIL

BRASIL

BRASIL

BRASIL

BRASIL

BRASIL

BRASIL

BRASIL

BRASIL

BRASIL

BRASIL

BRASIL

BRASIL

BRASIL

BRASIL

BRASIL

BRASIL

BRASIL

BRASIL

BRASIL

BRASIL

BRASIL

BRASIL

BRASIL

BRASIL

BRASIL

BRASIL

BRASIL

BRASIL

BRASIL

BRASIL

BRASIL

BRASIL

BRASIL

BRASIL

BRASIL

BRASIL

BRASIL

BRASIL

BRASIL

BRASIL

BRASIL

BRASIL

BRASIL

BRASIL

BRASIL

BRASIL

BRASIL

BRASIL

BRASIL

BRASIL

BRASIL

BRASIL

BRASIL

BRASIL

BRASIL

BRASIL

BRASIL

BRASIL

BRASIL

BRASIL

BRASIL

BRASIL

BRASIL

BRASIL

BRASIL

BRASIL

BRASIL

BRASIL

BRASIL

BRASIL

BRASIL

BRASIL

BRASIL

BRASIL

BRASIL

BRASIL

BRASIL

BRASIL

BRASIL

BRASIL

BRASIL

BRASIL

BRASIL

BRASIL

BRASIL

BRASIL

BRASIL

BRASIL

BRASIL

BRASIL

BRASIL

BRASIL

BRASIL

BRASIL

BRASIL

BRASIL

BRASIL

BRASIL

BRASIL

BRASIL

BRASIL

BRASIL

BRASIL

BRASIL

BRASIL

BRASIL

BRASIL

BRASIL

BRASIL

BRASIL

BRASIL

BRASIL

BRASIL

BRASIL

BRASIL

BRASIL

BRASIL

BRASIL

BRASIL

BRASIL

BRASIL

BRASIL

BRASIL

BRASIL

BRASIL

BRASIL

BRASIL

BRASIL

BRASIL

BRASIL

BRASIL

BRASIL

BRASIL

BRASIL

BRASIL

BRASIL

BRASIL

BRASIL

BRASIL

BRASIL

BRASIL

BRASIL

BRASIL

BRASIL

BRASIL

BRASIL

BRASIL

BRASIL

BRASIL

BRASIL

BRASIL

BRASIL

BRASIL

BRASIL

BRASIL

BRASIL

BRASIL

BRASIL

BRASIL

BRASIL

BRASIL

BRASIL

BRASIL

BRASIL

BRASIL

BRASIL

BRASIL

BRASIL

BRASIL

BRASIL

BRASIL

BRASIL

BRASIL

BRASIL

BRASIL

BRASIL

BRASIL

BRASIL

BRASIL

BRASIL

BRASIL

BRASIL

BRASIL

BRASIL

BRASIL

BRASIL

BRASIL

BRASIL

BRASIL

BRASIL

BRASIL

BRASIL

BRASIL

BRASIL

BRASIL

BRASIL

BRASIL

BRASIL

BRASIL

BRASIL

BRASIL

BRASIL

BRASIL

BRASIL

BRASIL

BRASIL

BRASIL

BRASIL

BRASIL

BRASIL

BRASIL

BRASIL

BRASIL

BRASIL

BRASIL

BRASIL

BRASIL

BRASIL

BRASIL

BRASIL

BRASIL

BRASIL

BRASIL

BRASIL

BRASIL

BRASIL

BRASIL

BRASIL

BRASIL

BRASIL

BRASIL

BRASIL

BRASIL

BRASIL

BRASIL

BRASIL

BRASIL

BRASIL

BRASIL

BRASIL

BRASIL

BRASIL

BRASIL

BRASIL

BRASIL

BRASIL

BRASIL

BRASIL

BRASIL

BRASIL

BRASIL

BRASIL

BRASIL

BRASIL

BRASIL

BRASIL

BRASIL

BRASIL

BRASIL

BRASIL

BRASIL

BRASIL

BRASIL

BRASIL

BRASIL

BRASIL

BRASIL

BRASIL

BRASIL

BRASIL

BRASIL

BRASIL

BRASIL

BRASIL

BRASIL

BRASIL

BRASIL

BRASIL

BRASIL

BRASIL

BRASIL

BRASIL

BRASIL

BRASIL

BRASIL

BRASIL

BRASIL

BRASIL

BRASIL

BRASIL

BRASIL

BRASIL

BRASIL

BRASIL

BRASIL

BRASIL

BRASIL

BRASIL

BRASIL

BRASIL

BRASIL

BRASIL

BRASIL

BRASIL

BRASIL

BRASIL

BRASIL

BRASIL

BRASIL

BRASIL

BRASIL

BRASIL

BRASIL

BRASIL

BRASIL

BRASIL

BRASIL

BRASIL

BRASIL

BRASIL

BRASIL

BRASIL

BRASIL

BRASIL

BRASIL

BRASIL

BRASIL

BRASIL

BRASIL

BRASIL

BRASIL

BRASIL

BRASIL

BRASIL

BRASIL

BRASIL

BRASIL

BRASIL

BRASIL

BRASIL

BRASIL

BRASIL

BRASIL

BRASIL

BRASIL

BRASIL

BRASIL

BRASIL

BRASIL

BRASIL

BRASIL

BRASIL

BRASIL

BRASIL

BRASIL

BRASIL

BRASIL

BRASIL

BRASIL

BRASIL

BRASIL

BRASIL

BRASIL

BRASIL

BRASIL

BRASIL

BRASIL

BRASIL

BRASIL

BRASIL

BRASIL

BRASIL

BRASIL

BRASIL

BRASIL

BRASIL

BRASIL

BRASIL

BRASIL

BRASIL

BRASIL

BRASIL

BRASIL

BRASIL

BRASIL

BRASIL

BRASIL

BRASIL

BRASIL

BRASIL

BRASIL

BRASIL

BRASIL

BRASIL

BRASIL

BRASIL

BRASIL

BRASIL

BRASIL

BRASIL

BRASIL

BRASIL

BRASIL

BRASIL

BRASIL

BRASIL

BRASIL

BRASIL

BRASIL

BRASIL

BRASIL

BRASIL

BRASIL

BRASIL

BRASIL

BRASIL

BRASIL

BRASIL

BRASIL

BRASIL

BRASIL

BRASIL

BRASIL

BRASIL

BRASIL

BRASIL

BRASIL

BRASIL

BRASIL

BRASIL

BRASIL

BRASIL

BRASIL

BRASIL

BRASIL

BRASIL

BRASIL

BRASIL

BRASIL

BRASIL

BRASIL

BRASIL

BRASIL

BRASIL

BRASIL

BRASIL

BRASIL

BRASIL

BRASIL

BRASIL

BRASIL

BRASIL

BRASIL

BRASIL

BRASIL

BRASIL

BRASIL

BRASIL

BRASIL

BRASIL

BRASIL

BRASIL

BRASIL

BRASIL

BRASIL

BRASIL

BRASIL

BRASIL

BRASIL

BRASIL

BRASIL

BRASIL

BRASIL

BRASIL

BRASIL

BRASIL

BRASIL

BRASIL

BRASIL

BRASIL

BRASIL

BRASIL

BRASIL

BRASIL

BRASIL

BRASIL

BRASIL

BRASIL

BRASIL

BRASIL

BRASIL

BRASIL

BRASIL

BRASIL

BRASIL

BRASIL

BRASIL

BRASIL

BRASIL

BRASIL

BRASIL

BRASIL

BRASIL

BRASIL

BRASIL

BRASIL

BRASIL

BRASIL

BRASIL

BRASIL

BRASIL

BRASIL

BRASIL

BRASIL

BRASIL

BRASIL

BRASIL

BRASIL

BRASIL

BRASIL

BRASIL

BRASIL

BRASIL

BRASIL

BRASIL

BRASIL

BRASIL

BRASIL

BRASIL

BRASIL

BRASIL

BRASIL

BRASIL

BRASIL

BRASIL

BRASIL

BRASIL

BRASIL

BRASIL

BRASIL

BRASIL

BRASIL

BRASIL

BRASIL

BRASIL

BRASIL

BRASIL

BRASIL

BRASIL

BRASIL

BRASIL

BRASIL

BRASIL

BRASIL

BRASIL

BRASIL

BRASIL

BRASIL

BRASIL

BRASIL

BRASIL

BRASIL

BRASIL

BRASIL

BRASIL

BRASIL

BRASIL

BRASIL

BRASIL

BRASIL

BRASIL

BRASIL

BRASIL

BRASIL

BRASIL

BRASIL

BRASIL

BRASIL

BRASIL

BRASIL

BRASIL

BRASIL

BRASIL

BRASIL

BRASIL

BRASIL

BRASIL

BRASIL

BRASIL

BRASIL

BRASIL

BRASIL

BRASIL

BRASIL

BRASIL

BRASIL

BRASIL

BRASIL

BRASIL

BRASIL

BRASIL

BRASIL

BRASIL

BRASIL

BRASIL

BRASIL

BRASIL

BRASIL

BRASIL

BRASIL

BRASIL

BRASIL

BRASIL

BRASIL

BRASIL

BRASIL

BRASIL

BRASIL

BRASIL

BRASIL

BRASIL

BRASIL

BRASIL

BRASIL

BRASIL

BRASIL

BRASIL

BRASIL

BRASIL

BRASIL

BRASIL

BRASIL

BRASIL

BRASIL

BRASIL

BRASIL

BRASIL

BRASIL

BRASIL

BRASIL

BRASIL

BRASIL

BRASIL

BRASIL

BRASIL

BRASIL

BRASIL

BRASIL

BRASIL

BRASIL

BRASIL

BRASIL

BRASIL

BRASIL

BRASIL

BRASIL

BRASIL

BRASIL

BRASIL

BRASIL

BRASIL

BRASIL

BRASIL

BRASIL

BRASIL

BRASIL

BRASIL

BRASIL

BRASIL

BRASIL

BRASIL

BRASIL

BRASIL

BRASIL

BRASIL

BRASIL

BRASIL

BRASIL

BRASIL

BRASIL

BRASIL

BRASIL

BRASIL

BRASIL

BRASIL

BRASIL

BRASIL

BRASIL

BRASIL

BRASIL

BRASIL

BRASIL

BRASIL

BRASIL

BRASIL

BRASIL

BRASIL

BRASIL

BRASIL

BRASIL

BRASIL

BRASIL

BRASIL

BRASIL

BRASIL

BRASIL

BRASIL

BRASIL

BRASIL

BRASIL

BRASIL

BRASIL

BRASIL

BRASIL

BRASIL

BRASIL

BRASIL

BRASIL

BRASIL

BRASIL

BRASIL

BRASIL

BRASIL

BRASIL

BRASIL

BRASIL

BRASIL

BRASIL

BRASIL

BRASIL

BRASIL

BRASIL

BRASIL

BRASIL

BRASIL

BRASIL

BRASIL

BRASIL

BRASIL

BRASIL

BRASIL

BRASIL

BRASIL

BRASIL

BRASIL

BRASIL

BRASIL

BRASIL

BRASIL

BRASIL

BRASIL

BRASIL

BRASIL

BRASIL

BRASIL

BRASIL

BRASIL

BRASIL

BRASIL

BRASIL

BRASIL

BRASIL

BRASIL

BRASIL

BRASIL

BRASIL

BRASIL

BRASIL

BRASIL

BRASIL

BRASIL

BRASIL

BRASIL

BRASIL

BRASIL

BRASIL

BRASIL

BRASIL

BRASIL

BRASIL

BRASIL

BRASIL

BRASIL

BRASIL

BRASIL

BRASIL

BRASIL

BRASIL

BRASIL

BRASIL

BRASIL

BRASIL

BRASIL

BRASIL

BRASIL

BRASIL

BRASIL

BRASIL

BRASIL

BRASIL

BRASIL

BRASIL

BRASIL

BRASIL

BRASIL

BRASIL

BRASIL

BRASIL

BRASIL

BRASIL

BRASIL

BRASIL

BRASIL

BRASIL

BRASIL

BRASIL

BRASIL

BRASIL

BRASIL

BRASIL

BRASIL

BRASIL

BRASIL

BRASIL

BRASIL

BRASIL

BRASIL

BRASIL

BRASIL

BRASIL

BRASIL

BRASIL

BRASIL

BRASIL

BRASIL

BRASIL

BRASIL

BRASIL

BRASIL

BRASIL

BRASIL

BRASIL

BRASIL

BRASIL

BRASIL

BRASIL

BRASIL

BRASIL

BRASIL

BRASIL

BRASIL

BRASIL

BRASIL

BRASIL

BRASIL

BRASIL

BRASIL

BRASIL

BRASIL

BRASIL

BRASIL

BRASIL

BRASIL

BRASIL

BRASIL