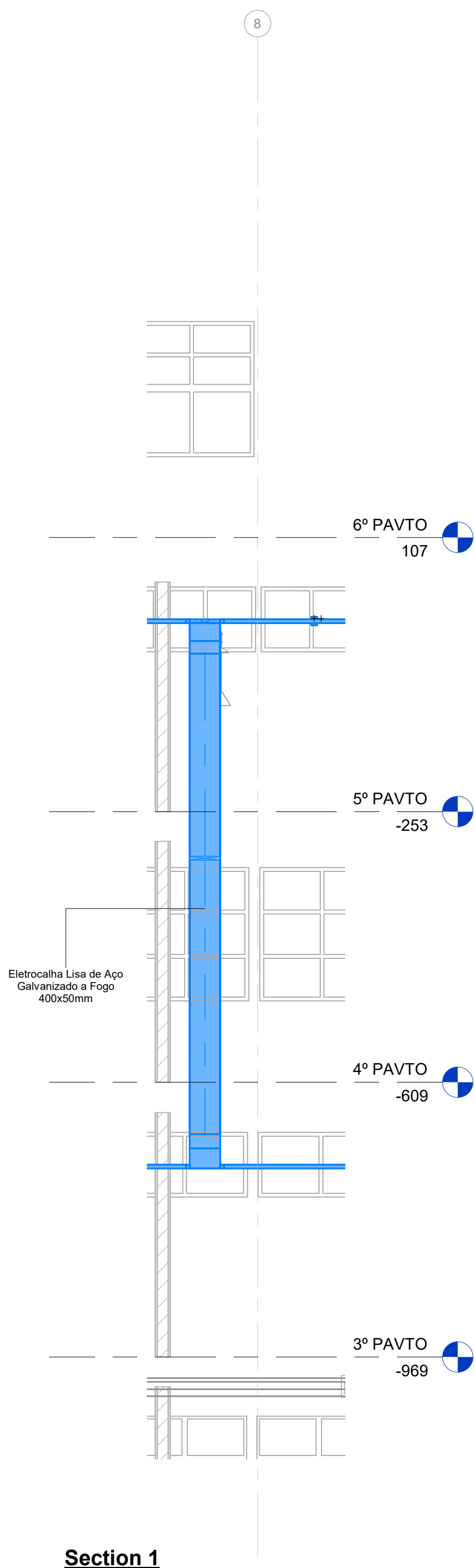
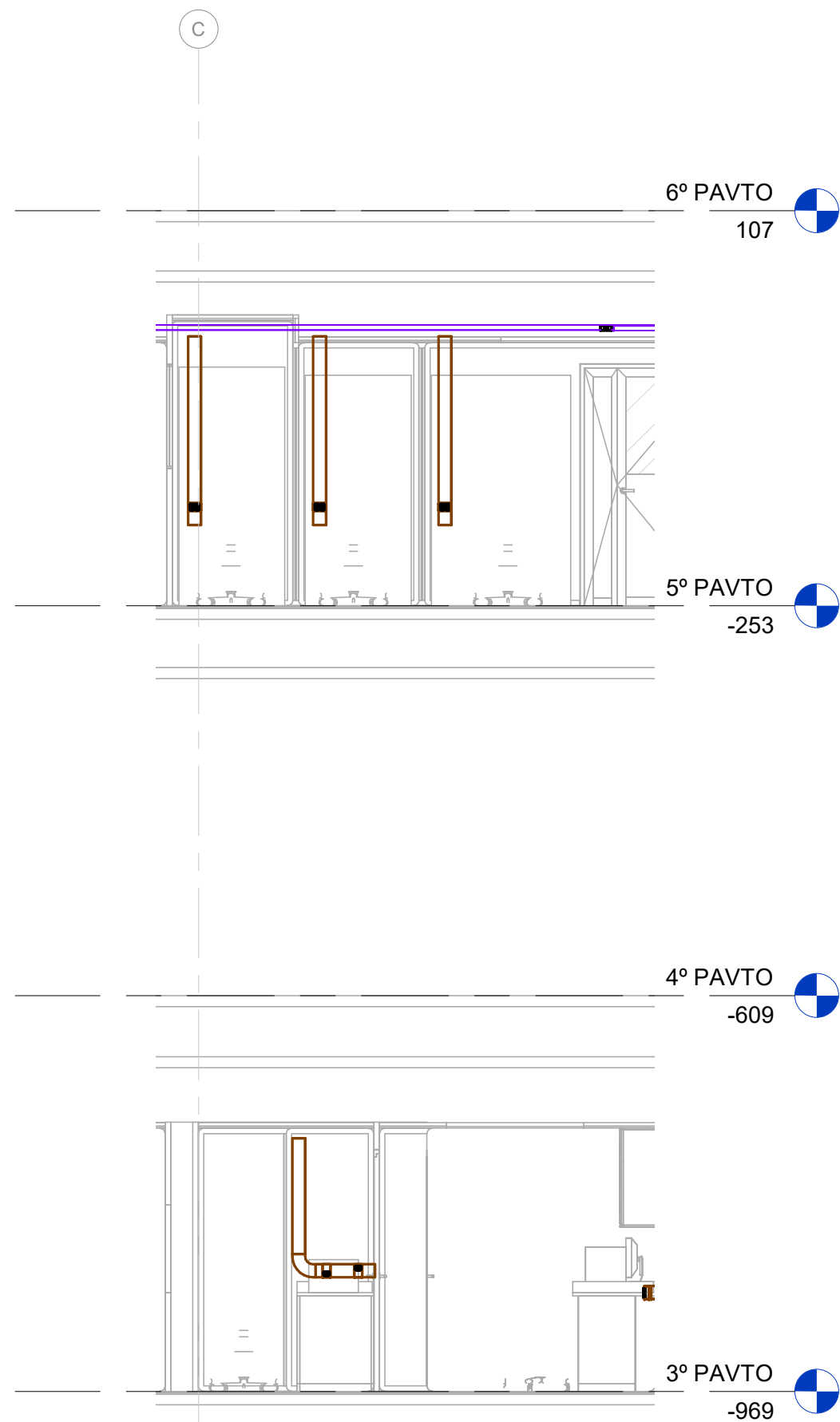


1 PLANTA 3º PAVIMENTO - EDIFÍCIO TÉCNICO
1 : 50



Section 1



Section 2

SIMBOLOGIA	
SÍMBOLO	DESCRIÇÃO
	- ELETRODUTO DE AÇO GALVANIZADO A FOGO, ROSCA NPT, QUANDO SEM INDICAÇÃO CONSIDERAR 1/1", APARENTE QUANDO ACIMA DO FORRO E EMBUTIDO NAS PAREDES
	- ELETROCALHA PERFORADA DE AÇO GALVANIZADO A FOGO, INSTALADA ABAIXO DOS DUTOS DE AR CONDICIONADO, A UMA ALTURA MÍNIMA DE 240mm
	- PERFILADO PERFORADO DE AÇO GALVANIZADO A FOGO, DIMENSÕES 38x88mm, INSTALADA ABAIXO DOS DUTOS DE AR CONDICIONADO, A UMA ALTURA MÍNIMA DE 200mm
	- CALHA DE ALUMÍNIO NA COR BRANCA DIMENSÕES 117x59mm, MODELO RAS DA DUTOTEC INSTALADA NA PAREDE
	- DUAS TOMADAS RJ45, CATEGORIA 6 EM PORTA EQUIPAMENTOS TIPO STANDARD, REF. DUTOTEC INSTALADA NA CALHA DE ALUMÍNIO
	- UMA TOMADA RJ45, CATEGORIA 6 COM PLACA TERMOPLÁSTICA EM CALHA 2"x4" INSTALADA NO TETO PONTO REFERENTE AO SERVIÇO - ACCESS POINT
	- CAIXA DE PASSAGEM METÁLICA DE TETO - 200x200x100mm
	- RACK DE PISO, ALTURA 42U PARA TELECOMUNICAÇÕES
	- RACK DE PISO, ALTURA 42U PARA CTV
	- RACK DE PISO, ALTURA 42U PARA AUTOMAÇÃO
	ELETRODUTO QUE SOBEE
	ELETRODUTO QUE DESCE
	ELETRODUTO QUE PASSA DESCENDO
	ELETRODUTO QUE PASSA SUBINDO
NOTAS	
- OS ELETRODUTOS NÃO ESPECIFICADOS SERÃO DE 1", AÇO GALVANIZADO A FOGO. VER ESPECIFICAÇÃO	
- NÃO SERÃO ACETOS TUBOS AMASSADOS OU CUJA CURVATURA TENHA CAUSADO FERIDAS OU REDUÇÃO DA SEÇÃO	
- AS FIMAÇÕES DOS ELETRODUTOS APARENTES, ELETROCALHAS OU PERFILADOS DEVERÃO SER A 1,5m POR MISO DE BRANQUEIRA TIPO GRANDE	
- TODAS AS EMENDAS UTILIZADAS DEVERÃO SER DO TIPO ROSCADO	
- O ATERRAMENTO DOS PERFILADOS E ELETROCALHAS SERÃO POR CABO DE COBRE ISOLADO DE SEÇÃO 16mm ²	
- TODOS OS CABOS E CHOCOTES DEVERÃO SER DEMARCADOS POR IDENTIFICADORES QUE ENCAIXEM NOS CABOS, EM PORTA IDENTIFICADORES (ANILHAS) NAS PONTAS E EM TRECHOS REGULARES NO MÁXIMO 1,5m QUANDO PERCORREM EM ELETROCALHAS	
- OS ELETRODUTOS APARENTES DEVERÃO SER PINTADOS COM TINTA EPOXI, NA COR CINZA MUNHELL, COM ANEIS REGULARES DE LARGURA 1m, ESPAÇADOS REGULARMENTE EM INTERVALOS NÃO SUPERIOR A 1 METRO.	
- OS ANEIS SERÃO: COR GRAMITE (CINZA ESCURO) PARA TUBULAÇÕES DE ELETRICIDADE COR LARANJA PARA TUBULAÇÕES DE CTV COR AZUL PARA TUBULAÇÕES DE LÓGICA E AUTOMAÇÃO	
- AS TUBULAÇÕES DEVERÃO SER INSTALADAS SOBRE FORRO / LAJE QUANDO POSSÍVEL	
- AS CORES DA ISOLAÇÃO DOS CABOS DE LÓGICA UTP CAT 6 DEVERÃO SER: COR AZUL PARA DADOS E TELECOMUNICAÇÕES COR VERMELHA PARA CTV COR CINZA PARA AUTOMAÇÃO	
LOCALIZAÇÃO DOS RACKS	
- O RACK RA QUE ATENDE OS PONTOS DE TELECOMUNICAÇÕES DO 3º PAVIMENTO DO PAVILHÃO ROCHA LIMA, ESTÁ LOCALIZADO NO 4º PAVIMENTO DO EDIFÍCIO TÉCNICO	
- O RACK RD QUE ATENDE OS PONTOS DE TELECOMUNICAÇÃO DO 9º PAVIMENTO DO PAVILHÃO ROCHA LIMA, ESTÁ LOCALIZADO NO 4º PAVIMENTO DO EDIFÍCIO TÉCNICO	

REVISÃO		ROGERIO M. LIENO	ROGERIO M. LIENO	04/08/2023		
REV. DESCRIÇÃO		REVISADO POR	RESP. TÉCNICO	DATA		
CONCREMAT		PROJETO / UNIDADE				
Ministério da Saúde		PAVILHÃO ROCHA LIMA				
FIOCRUZ		LABORATÓRIOS IOC				
OBJETIVO: REFORMA MANGUINHOS		SETOR: 3º OU 5º PAVIMENTOS				
Nº PROJETO: 024		Nº PRONAM: 2023.06.19.12	FUNDADA			
TÍTULO DO PROJETO: REFORMA DE TELECOMUNICAÇÕES		PROJETO EXECUTIVO				
TÍTULO DA PRONAM: PLANTA 3º PAVIMENTO - TELECOMUNICAÇÕES - EDIFÍCIO TÉCNICO		DATA: 04/08/2023				
COORDENADOR DA META: ROGERIO COSTA		RESPONSÁVEL TÉCNICO DO PROJETO: ROGERIO MIYAGUTI LIENO	ORÇAMENTO: PR-60972/D	ARTISTAS: IT02030415085		
EQUIPE DO PROJETO: CONCREMAT / MEP - ROGERIO MIYAGUTI LIENO / JOSE ALEXO DUMAS		ESCALA: Como indicado				

TEL-016

OPERAÇÃO DO PROJETO

OPERAÇÃO DO PROJETO