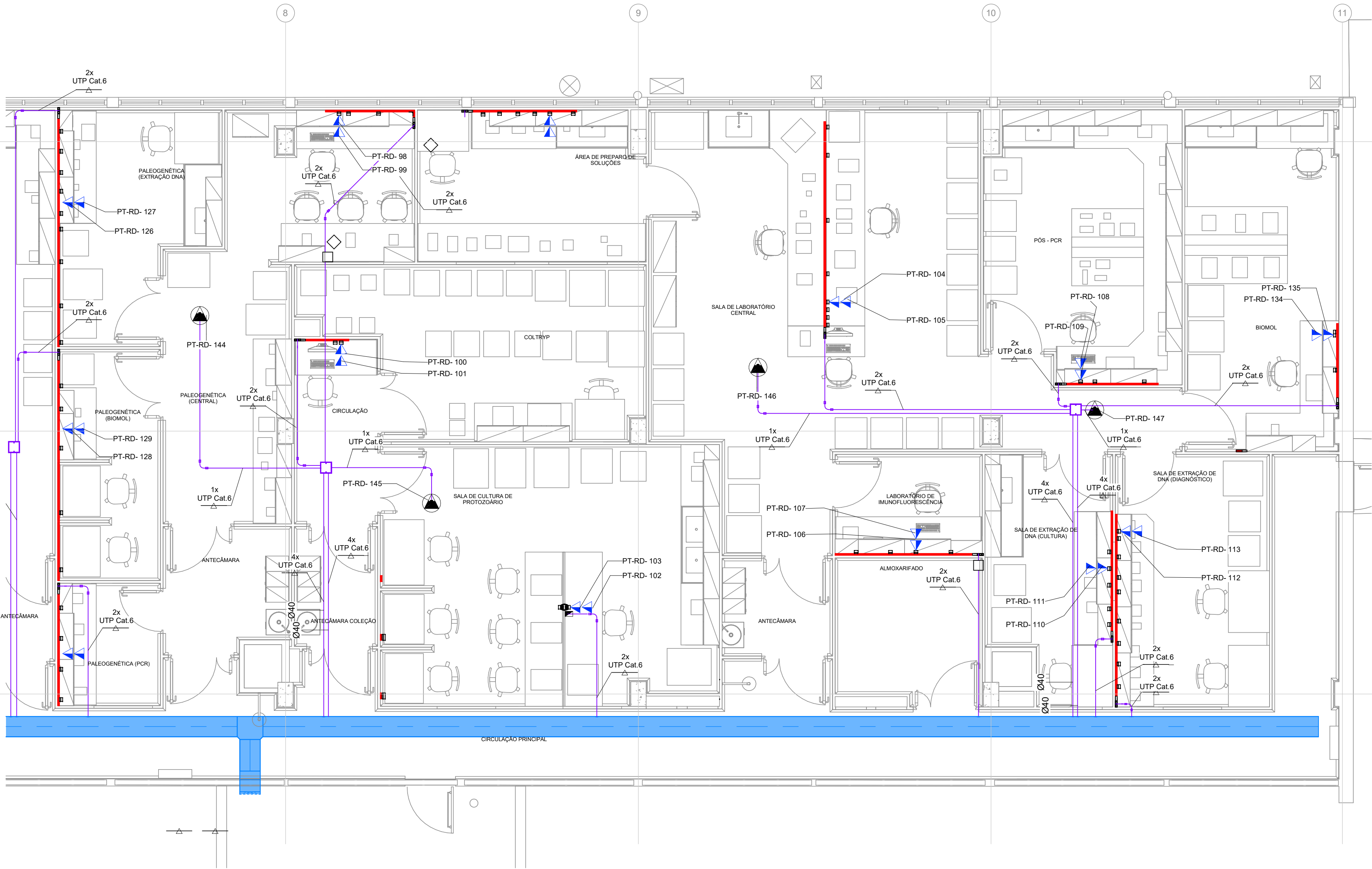


SIMBOLOGIA	
SÍMBOLO	DESCRIÇÃO
	- ELETRODUTO DE AÇO GALVANIZADO À FOGO, ROSCA NPT, QUANDO SEM INDICAÇÃO CONSIDERAR Ø1", APARENTE QUANDO ACIMA DO FORRO E EMBUTIDO NAS PAREDES
	- ELETROCALHA PERFORADA, DE AÇO GALVANIZADO A FOGO, INSTALADA ABAIXO DOS DUTOS DE AR CONDICIONADO, A UMA ALTURA MÍNIMA DE 240cm
	- PERFILADO PERFORADO DE AÇO GALVANIZADO A FOGO, DIMENSÕES 38x38mm, INSTALADA ABAIXO DOS DUTOS DE AR CONDICIONADO, A UMA ALTURA MÍNIMA DE 240cm
	- CALHA DE ALUMÍNIO NA COR BRANCA DIMENSÕES 117x35mm, MODELO R40 DA DUTOTEC INSTALADA NA PAREDE
	- DUAS TOMADAS RJ-45, CATEGORIA 6 EM PORTA EQUIPAMENTOS TIPO STANDARD, REF. DUTOTEC INSTALADA NA CALHA DE ALUMÍNIO)
	- UMA TOMADA RJ-45, CATEGORIA 6 COM PLACA TERMOPLÁSTICA EM CAIXA 2"x4" INSTALADA NO TETO PONTO REFERENTE AO SERVIÇO - ACCESS POINT
	- CAIXA DE PASSAGEM METÁLICA DE TETO - 200x200x100mm
	- RACK DE PISO, ALTURA 42U PARA TELECOMUNICAÇÕES
	- RACK DE PISO, ALTURA 42U PARA CFTV
	- RACK DE PISO, ALTURA 42U PARA AUTOMAÇÃO
	ELETRODUTO QUE SOBE
	ELETRODUTO QUE DESCE
	ELETRODUTO QUE PASSA DESCENDO
	ELETRODUTO QUE PASSA SUBINDO
NOTAS	
- OS ELETRODUTOS NÃO ESPECIFICADOS SERÃO DE 1", AÇO GALVANIZADO A FOGO. VER ESPECIFICAÇÃO	
- NÃO SERÃO ACEITOS TUBOS AMASSADOS OU CUJA CURVATURA TENHA CAUSADO FERIDAS OU REDUÇÃO DA SEÇÃO	
- AS FIXAÇÕES DOS ELETRODUTOS APARENTES, ELETROCALHAS OU PERFILADOS DEVERÃO SER A CADA 1,5m POR MEIO DE BRAÇADEIRA TIPO GRANDE	
- TODAS AS EMENDAS UTILIZADAS DEVERÃO SER DO TIPO ROSCADO	
- O ATERRAMENTO DOS PERFILADOS E ELETROCALHAS SERÃO POR CABO DE COBRE ISOLADO DE SEÇÃO 16mm ²	
- TODOS OS CABOS E CHICOTES DEVERÃO SER DEMARCADOS POR IDENTIFICADORES QUE ENCAIXEM NOS CABOS, EM PORTA IDENTIFICADORES (ANILHAS) NAS PONTAS E EM TRECHOS REGULARES NO MÁXIMO 1,5m QUANDO PERCORREREM ELETROCALHAS	
- OS ELETRODUTOS APARENTES DEVERÃO SER PINTADOS COM TINTA EPOXI, NA COR CINZA MUNSELL, COM ANEIS REGULARES DE LARGURA 1cm, ESPAÇADOS REGULARMENTE EM INTERVALOS NÃO SUPERIOR A 1 METROS.	
- OS ANEIS SERÃO: COR GRÁFITE (CINZA ESCURO) PARA TUBULAÇÕES DE ELETRICIDADE COR LARANJA PARA TUBULAÇÕES DE CFTV; COR AZUL PARA TUBULAÇÕES DE LÓGICA E AUTOMAÇÃO	
- AS TUBULAÇÕES DEVERÃO SER INSTALADAS SOBRE FORRO / LAJE QUANDO POSSÍVEL	
- AS CORES DA ISOLAÇÕES DOS CABOS DE LÓGICA UTP CAT.6 DEVERÃO SER: COR AZUL PARA DADOS E TELECOMUNICAÇÕES COR VERMELHA PARA CFTV COR CINZA PARA AUTOMAÇÃO	
LOCALIZAÇÃO DOS RACKS	
- O RACK RA QUE ATENDE OS PONTOS DE TELECOMUNICAÇÕES DO 3º PAVIMENTO DO PAVILHÃO ROCHA LIMA ESTÁ LOCALIZADO NO 4º PAVIMENTO DO EDIFÍCIO TÉCNICO	
- O RACK RD QUE ATENDE OS PONTOS DE TELECOMUNICAÇÃO DO 5º PAVIMENTO DO PAVILHÃO ROCHA LIMA ESTÁ LOCALIZADO NO 4º PAVIMENTO DO EDIFÍCIO TÉCNICO	



1 PLANTA 5º PAVIMENTO - TELECOMUNICAÇÕES - LABTRIP
1 : 50

CONCREMAT engenharia e tecnologia		Ministério da Saúde FIOCRUZ Fundação Oswaldo Cruz		PROJETO / UNIDADE PAVILHÃO ROCHA LIMA LABORATÓRIOS IOC	
OBJETIVO REFORMA		CAMPO MANGUINHOS		SETOR 3º OU 5º PAVIMENTOS	
Nº PRÉDIO 024		Nº DA META 2023.021		O.E. / O.R. 2023.06.19.12	
TÍTULO DA PRANCHIA PLANTA 5º PAVIMENTO - TELECOMUNICAÇÕES - LABTRIP		RESPONSÁVEL TÉCNICO PELO PROJETO ROGÉRIO MIYAGUI UENO		ORÇAMENTO PR-63972/D	
COORDENADOR DA META RODRIGO COSTA		RESPONSÁVEL TÉCNICO PELO PROJETO ROGÉRIO MIYAGUI UENO		ARTISTAS PR-63972/D	
EQUIPE DO PROJETO CONCREMAT / MEP - ROGÉRIO MIYAGUI UENO / JOSÉ ALEJO DUMAS		DATA 04/08/2023		ESCALA Como indicado	
REVISÃO INICIAL REV. 01		ROGÉRIO M. UENO REVISADO POR		ROGÉRIO M. UENO RESP. TÉCNICO	
04/08/2023 DATA					
TEL-011					

ORÇAMENTO
PR-63972/D
TEL-011