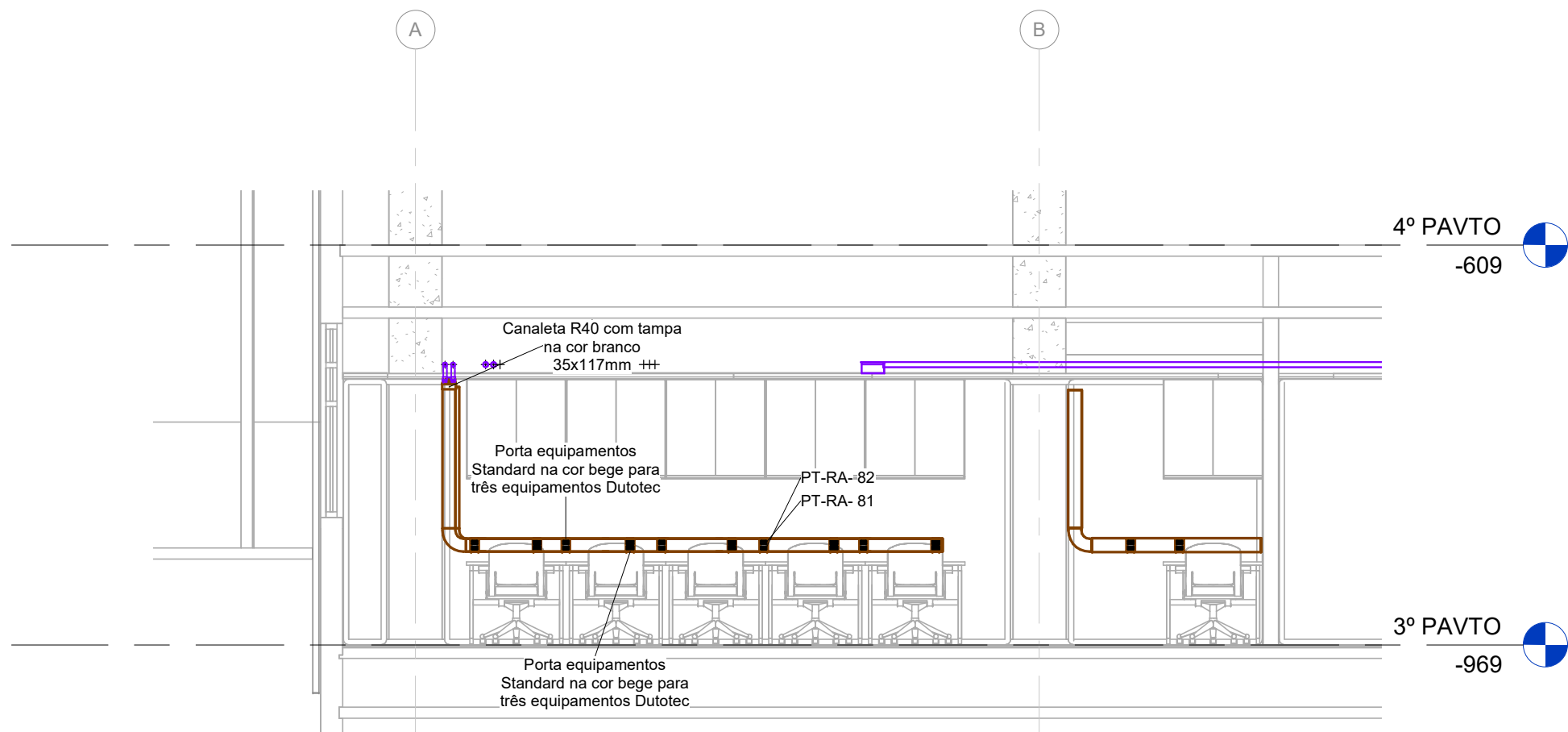


1 PLANTA 3º PAVIMENTO - TELECOMUNICAÇÕES - COMUM
1 : 50



2 Vista da Canaleta na Parede
1 : 50

SIMBOLOGIA

SÍMBOLO	DESCRIÇÃO
	- ELETRODUTO DE AÇO GALVANIZADO À FOGO, ROSCA NPT, QUANDO SEM INDICAÇÃO CONSIDERAR Ø1", APARENTE QUANDO ACIMA DO FORRO E EMBUTIDO NAS PAREDES
	- ELETROCALHA PERFORADA, DE AÇO GALVANIZADO À FOGO, INSTALADA ABAIXO DOS DUTOS DE AR CONDICIONADO, A UMA ALTURA MÍNIMA DE 240cm
	- PERFILADO PERFORADO DE AÇO GALVANIZADO À FOGO, DIMENSÕES 38x38mm, INSTALADA ABAIXO DOS DUTOS DE AR CONDICIONADO, A UMA ALTURA MÍNIMA DE 240cm
	- CALHA DE ALUMÍNIO NA COR BRANCA DIMENSÕES 117x35mm, MODELO R40 DA DUTOTEC INSTALADA NA PAREDE
	- DUAS TOMADAS RJ-45, CATEGORIA 6 EM PORTA EQUIPAMENTOS TIPO STANDARD, REF. DUTOTEC INSTALADA NA CALHA DE ALUMÍNIO
	- UMA TOMADA RJ-45, CATEGORIA 6 COM PLACA TERMOPLÁSTICA EM CAIXA 2"x4" INSTALADA NO TETO PONTO REFERENTE AO SERVIÇO - ACCESS POINT
	- CAIXA DE PASSAGEM METÁLICA DE TETO - 200x200x100mm
	- RACK DE PISO, ALTURA 42U PARA TELECOMUNICAÇÕES
	- RACK DE PISO, ALTURA 42U PARA CFTV
	- RACK DE PISO, ALTURA 42U PARA AUTOMAÇÃO
	ELETRODUTO QUE SOBE
	ELETRODUTO QUE DESCE
	ELETRODUTO QUE PASSA DESCENDO
	ELETRODUTO QUE PASSA SUBINDO

NOTAS

- OS ELETRODUTOS NÃO ESPECIFICADOS SERÃO DE 1", AÇO GALVANIZADO À FOGO. VER ESPECIFICAÇÃO
- NÃO SERÃO ACEITOS TUBOS AMASSADOS OU CUJA CURVATURA TENHA CAUSADO FERIDAS OU REDUÇÃO DA SEÇÃO
- AS FIXAÇÕES DOS ELETRODUTOS APARENTES, ELETROCALHAS OU PERFILADOS DEVERÃO SER A CADA 1,5m POR MEIO DE BRACEIRA TIPO GRANDE
- TODAS AS EMENDAS UTILIZADAS DEVERÃO SER DO TIPO ROSCADO
- O ATERRAMENTO DOS PERFILADOS E ELETROCALHAS SERÃO POR CABO DE COBRE ISOLADO DE SEÇÃO 16mm²
- TODOS OS CABOS E CHICOTES DEVERÃO SER DEMARCADOS POR IDENTIFICADORES QUE ENCAIXEM NOS CABOS, EM PORTA IDENTIFICADORES (ANILHAS) NAS PONTAS E EM TRECHOS REGULARES NO MÁXIMO 1,5m QUANDO PERCORREM EM ELETROCALHAS
- OS ELETRODUTOS APARENTES DEVERÃO SER PINTADOS COM TINTA EPOXI, NA COR CINZA MUNSELL, COM ANEIS REGULARES DE LARGURA 1cm, ESPAÇADOS REGULARMENTE EM INTERVALOS NÃO SUPERIOR A 1 METROS.
- OS ANEIS SERÃO:
COR GRAFITE (CINZA ESCURO) PARA TUBULAÇÕES DE ELETRICIDADE
COR LARANJA PARA TUBULAÇÕES DE CFTV
COR AZUL PARA TUBULAÇÕES DE LOGICA E AUTOMAÇÃO
- AS TUBULAÇÕES DEVERÃO SER INSTALADAS SOBRE FORRO / LAJE QUANDO POSSÍVEL
- AS CORES DA ISOLAÇÕES DOS CABOS DE LOGICA UTP CAT.6 DEVERÃO SER:
COR AZUL PARA DADOS E TELECOMUNICAÇÕES
COR VERMELHA PARA CFTV
COR CINZA PARA AUTOMAÇÃO

LOCALIZAÇÃO DOS RACKS

- O RACK RA QUE ATENDE OS PONTOS DE TELECOMUNICAÇÕES DO 3º PAVIMENTO DO PAVILHÃO ROCHA LIMA ESTÁ LOCALIZADO NO 4º PAVIMENTO DO EDIFÍCIO TÉCNICO
- O RACK RD QUE ATENDE OS PONTOS DE TELECOMUNICAÇÃO DO 5º PAVIMENTO DO PAVILHÃO ROCHA LIMA ESTÁ LOCALIZADO NO 4º PAVIMENTO DO EDIFÍCIO TÉCNICO

RO	EMISSION INICIAL	ROGÉRIO M. UENO	ROGÉRIO M. UENO	04/08/2023
REV.	DESCRIÇÃO	REVISADO POR	RESP. TÉCNICO	DATA
PROJETO / UNIDADE: PAVILHÃO ROCHA LIMA LABORATÓRIOS IOC				
OBJETIVO: REFORMA CAMPO MANGUINHOS				
SECTOR: 3º OU 5º PAVIMENTOS				
Nº PREDIO: 024	Nº DA META: 2023.021	O.E. / O.R.: 2023.06.19.12	Nº PRANCHA: F024A37A	
TIPO DE PROJETO/SUBTIPO DE PROJETO: TELECOMUNICAÇÕES				FASE: PROJETO EXECUTIVO
TÍTULO DA PRANCHA: PLANTA 3º PAVIMENTO - TELECOMUNICAÇÕES - COMUM				DATA: 04/08/2023
COORDENADOR DA META: RODRIGO COSTA				ESCALA: Como indicado
RESPONSÁVEL TÉCNICO PELO PROJETO: ROGÉRIO MIYAGUI UENO				ARTIST: 1720205415885
EQUIPE DO PROJETO: CONCREMAT / MEP - ROGÉRIO MIYAGUI UENO / JOSÉ ALEIXO DUMAS				

TEL-003

USUÁRIO: CRIAÇÃO DO ARQUIVO: ÚLTIMA ALTERAÇÃO: