

OS DEGRAUS DEVEM:

- TER ALTURA "h" COMPREENDIDA ENTRE 16 CM E 18 CM, COM TOLERÂNCIA DE 0,5 CM;
- TER LARGURA "b" DIMENSIONADA PELA FÓRMULA DE BLONDEL:
 $63cm \leq (2h+b) \leq 64cm$
- TER, NUM MESMO LANÇO, LARGURAS E ALTURAS IGUAIS E, EM LANÇOS SUCESSIVOS DE UMA MESMA ESCADA, DIFERENÇAS ENTRE AS ALTURAS DE DEGRAUS DE, NO MÁXIMO, 5 MM;
- TER BALANÇO DA QUINA DO DEGRAU SOBRE O IMEDIATAMENTE INFERIOR COM VALOR MÁXIMO DE 1,5 CM;
- TER BOCEL (NARIZ) DEVE TER NO MÁXIMO 1,5 CM DA QUINA DO DEGRAU, SOBRE O IMEDIATAMENTE INFERIOR.

DETALHE GENÉRICO DE DEGRAU
SEM ESCALA

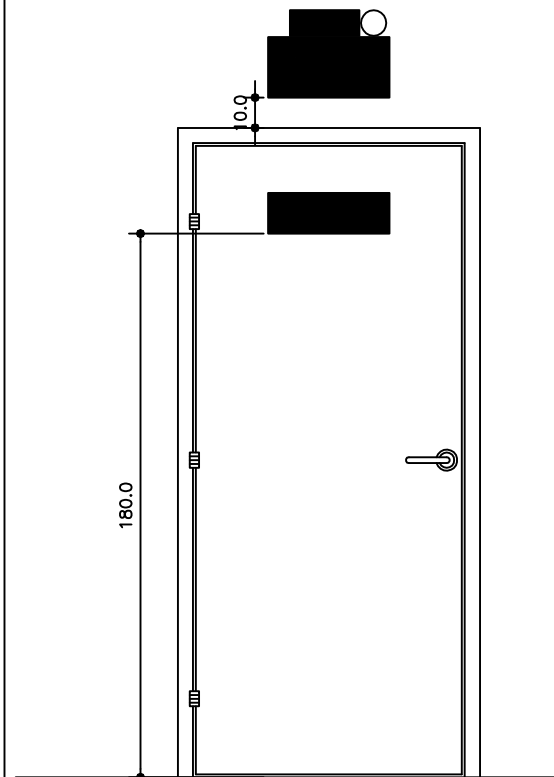
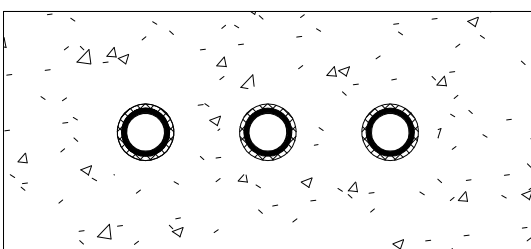


FIGURA C-3: SINALIZAÇÃO DE PORTA CORTA-FOGO

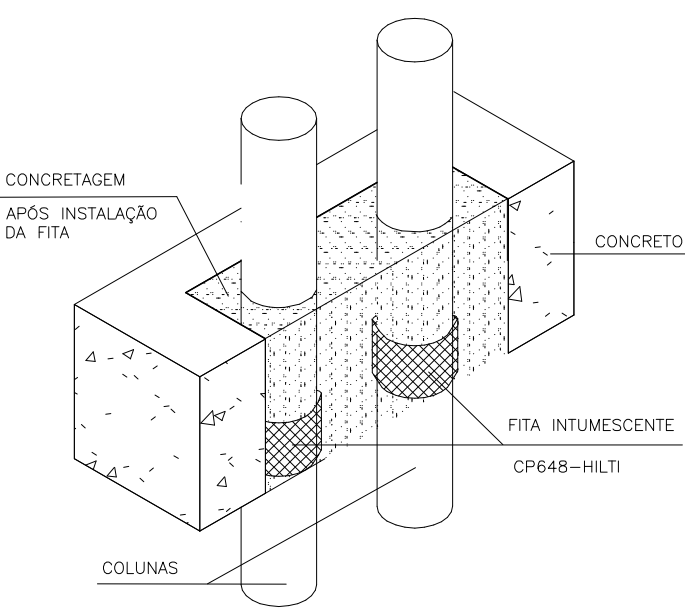
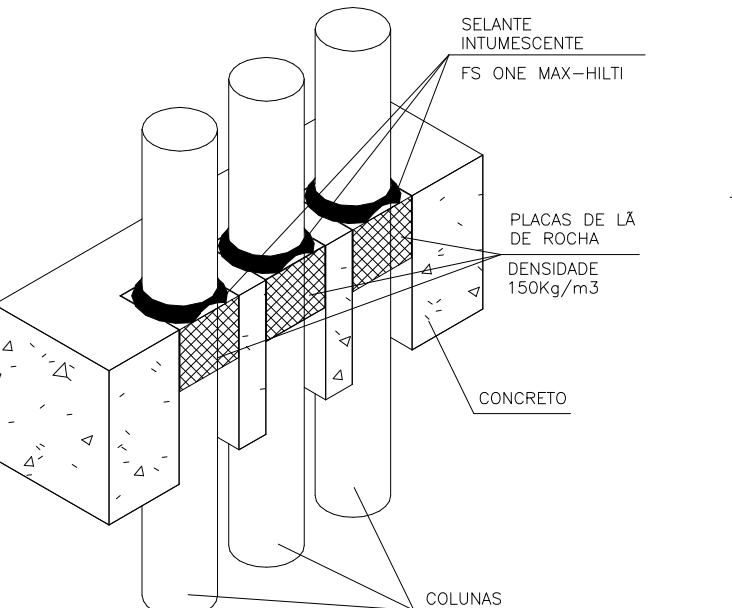
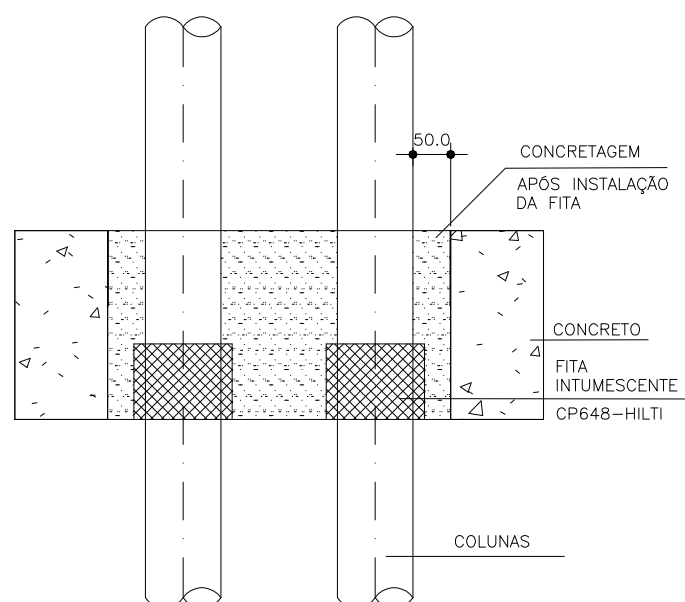
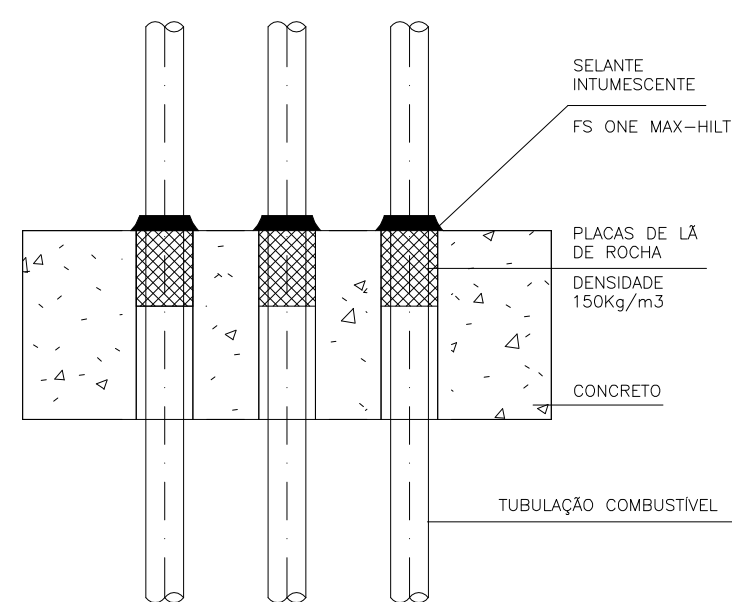
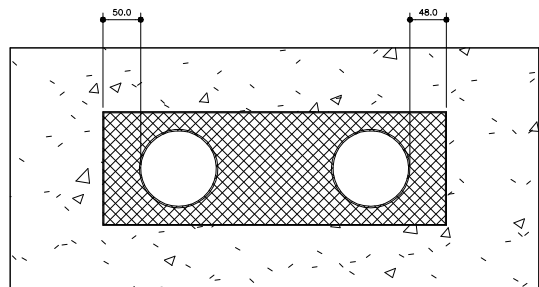
DETALHE GENÉRICO
SINALIZAÇÃO DE SAÍDA
ESCALA 1 : 25

1- PARA COLUNAS DE TUBULAÇÕES COMBUSTÍVEIS (PVC E SEMELHANTES) EM PASSAGENS INDIVIDUAIS (FUROS) OU RASGOS (SHAFTS) EM ÁREAS INTERNAS, DEVE SER PREVISTO O SISTEMA DE SELAGEM COM SELANTE INTUMESCENTE (FS ONE MAX - HILTI) OU FITA INTUMESCENTE (CP 648 E -HILTI), CONFORME DETALHES ABAIXO:

1a - TUBOS ATÉ 50 MM DE DIÂMETRO



1b - TUBOS A PARTIR DE 50 MM DE DIÂMETRO

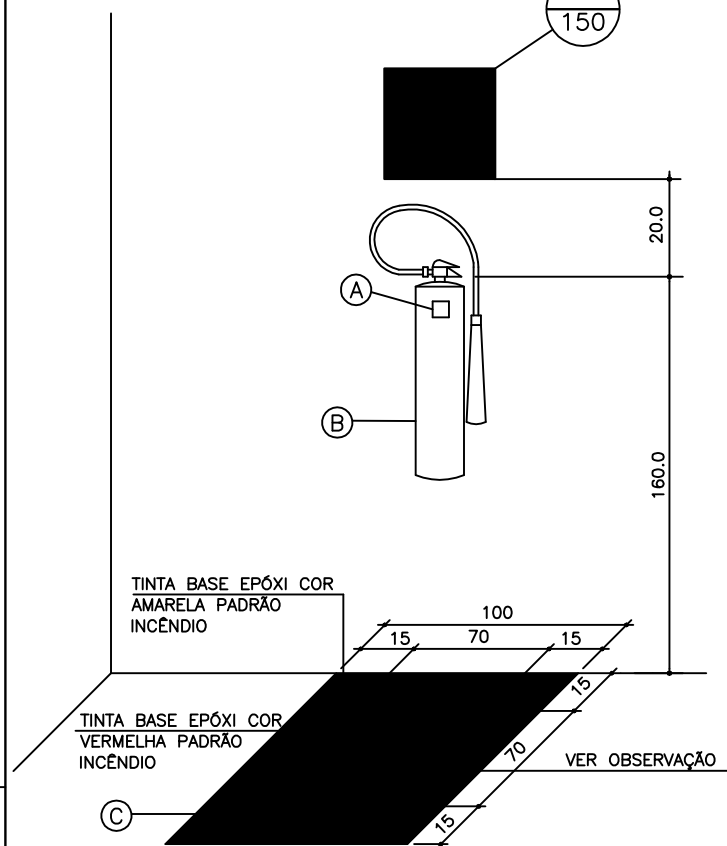


OBSERVAÇÕES:
DIÂMETRO MÁXIMO DA ABERTURA DE 75mm. AS PLACAS DE LÃ DE ROCHA PODEM SER SUBSTITUÍDAS POR CONCRETO, DESDE QUE SEJA GARANTIDA A ESPESURA DE SELANTE DE 2"

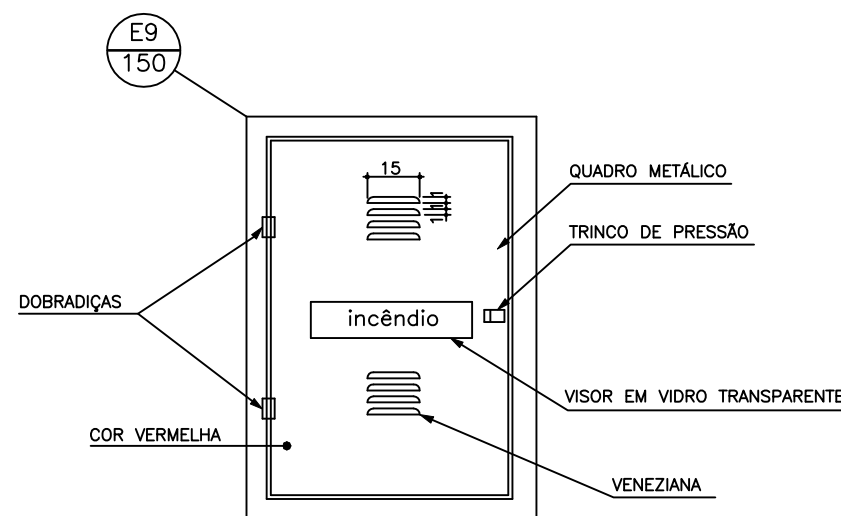
DETALHE GENÉRICO SELAGEM DE SHAFT's
SEM ESCALA

OBSERVAÇÃO:

- NAS ETIQUETAS DE CARGA E RECARGA DEVERÁ CONSTAR O NOME E/OU ENDEREÇO DA EDIFICAÇÃO.
- OS EXTINTORES DEVEM SER DE MARCAS E TIPO DEVIDAMENTE APROVADOS PELA ABNT.
- NOS DEPOSITOS, ÁREAS DE VENDA E OUTROS LOCAIS ONDE EXISTA A POSSIBILIDADE DE OBSTRUÇÃO DO EQUIPAMENTO, DEVE SER SINALIZADO NO PISO COM UM QUADRADO DE 1,0 m DE LADO COM BORDA DE 15 cm, PINTADA NA COR AMARELA E O QUADRADO INTERNO DE 70 CM, NA COR VERMELHA. OS EXTINTORES PODEM SER POSICIONADOS TANTO NA PAREDE, QUANTO NO PISO.

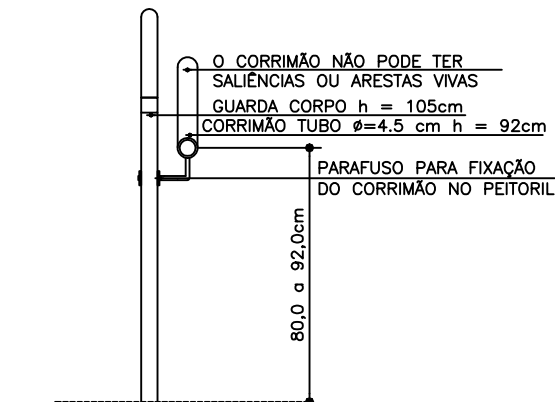


DETALHE INSTALAÇÃO DOS EXTINTORES
SEM ESCALA

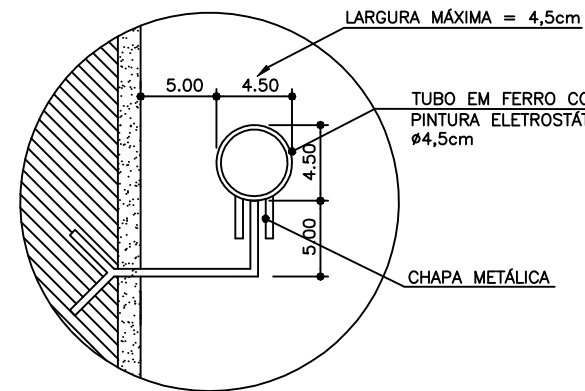


VISTA FRONTAL - QUADRO (60x90x17)cm
ESCALA 1 : 20

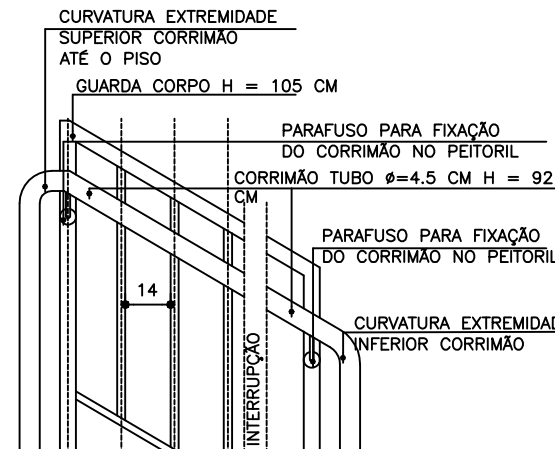
OBS.:
DE ACORDO COM NBR 9050/2020, O DIÂMETRO DOS CORRIMÃOS DEVEM SER DE 30mm A 45mm. PORTANTO, RECOMENDA-SE EXECUTAR CORRIMÃOS COM DIÂMETRO IGUAL A 45mm, CONFORME DETALHE.



SEÇÃO GENÉRICA
CORRIMÃO C/ GUARDA CORPO
ESC. 1:12,5

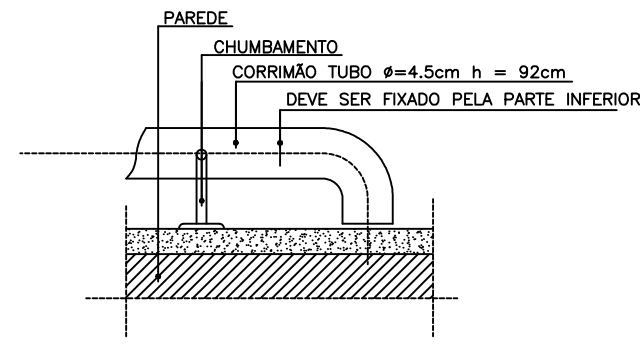


CORRIMÃO
ESCALA 1 : 5

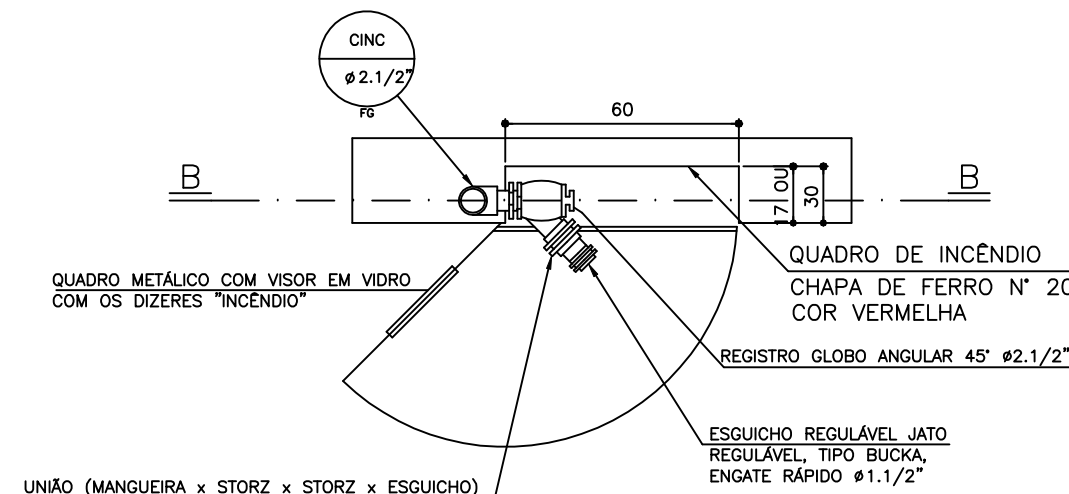


ELEVAÇÃO GENÉRICA
GUARDA CORPO/CORRIMÃO
ATÉ O PISO
ESC. 1:12,5

DETALHE GENÉRICO CORRIMÃOS E GUARDA-CORPOS
SEM ESCALA

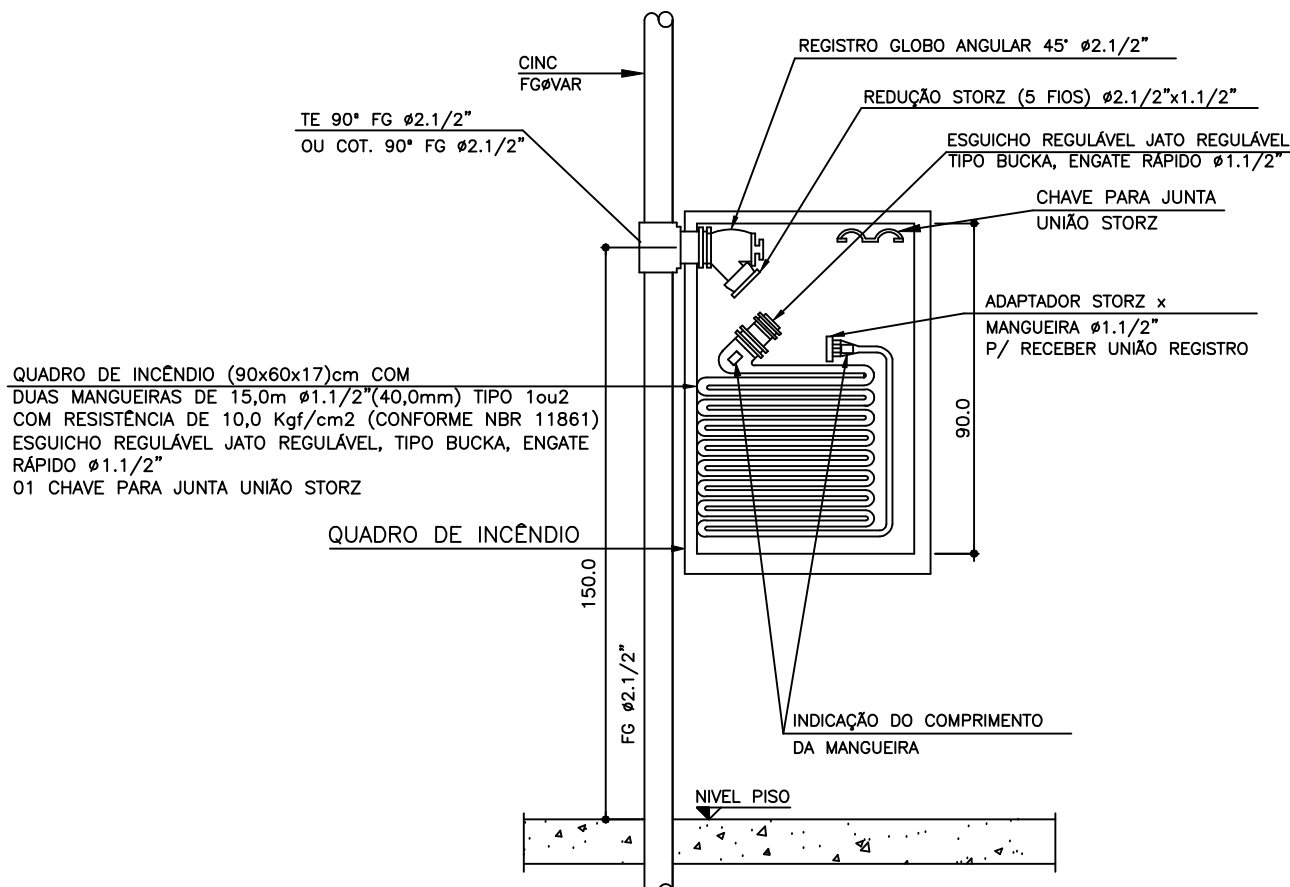


VISTA SUPERIOR
CORRIMÃOS PAREDES
ESC. 1:5



PLANTA
ESCALA 1 : 20

DETALHE QUADRO DE INCÊNDIO (HIDRANTE
SIMPLES) - QUADRO (60x90x17)cm
ESCALA 1 : 20



CORTE BB - QUADRO (60x90x17)cm
ESCALA 1 : 20

Pisos

- Contrapiso de regularização, autonivelante rápido com secagem rápida, REF: QUARTZOLIT ou equivalente técnico. Espessuras variáveis
- Manta Vinílica em rolo. REF: 4446 - Blue Ocean ACE ou equivalente técnico
- piso em porcelanato branco esmaltado acabamento acetinado, retificado, 60x60cm, pei 5, bla, crup $\geq 1700n$, cof $\geq 0,4$, ra ga/gla, REF: Portinari linha loft wh ou equivalente técnico
- Impermeabilização sob piso, em áreas molhadas - lavatórios, chuveiro lava olhos, cubas nos pisos e encontros com paredes REF: QUARTZOLIT tecplus top ou equivalente técnico
- Impermeabilização sob piso, em áreas molhadas - perímetro dos ralos. REF: QUARTZOLIT tecplus flex + tela estruturante

Paredes

- Alvenaria em bloco de cerâmico 9cm, com chapisco, emboço e reboco, acabamento com emassamento e pintura acrílica na cor branca interna e revestimento externo igual ao padrão existente, incluindo vergas, contravergas nos vãos e reforço para fixação dos montantes, H = do piso a laje.
- Alvenaria em bloco de cerâmico 14cm, com chapisco, emboço e reboco, acabamento com emassamento e pintura acrílica na cor branca interna e revestimento externo igual ao padrão existente, incluindo vergas, contravergas nos vãos e reforço para fixação dos montantes, H = do piso a laje.
- Fechamentos diversos, utilizando gesso ou emboço e reboco, acabamento com emassamento e pintura acrílica na cor branca devida a instalações e equipamentos a serem retirados.
- Alvenaria esp. variável para fechamento de vãos diversos na fachada, com blocos cerâmico, chapisco, emboço e reboco, acabamento com emassamento e pintura acrílica na cor branca interna e revestimento externo igual ao padrão existente, considerar utilização de tela e traço adequados para prevenir rachaduras.
- Revestimento estruturado em drywall 82,5mm (chapas RF ou RU/12,5mm) com acessórios metálicos em aço galvanizado ≥ 275 (275 g/m²) com espessura mínima de 0,50 mm, com reforço quando necessário. Fechamento em placas com espessura de 12,5mm ref. Placo 82,5/70/600/1RF OU RU12,5/br/wf475, KNAUF ou equivalente técnico.
- Divisória de laboratório, esp:50mm, com fechamento em aço galvanizado, enchimento interno em espuma rígida de PIR, com pintura epóxi na cor RAL 9003 (branca). Incluindo aplicação de silicone neutro branco nas juntas. Faces sem ressaltos. Fixada em piso e laje. Ref: Dânica, Monthac, Asmontec ou equivalente técnico.
- Fechamento removível em divisória de laboratório, esp:50mm, com fechamento em aço galvanizado, enchimento interno em espuma rígida de PIR, com pintura epóxi na cor RAL 9003 (branca). Incluindo perfil "u" e aplicação de silicone neutro branco no encontro com divisória. Ref: Dânica, Monthac, Asmontec ou equivalente técnico.
- Divisória para banheiro com montantes em alumínio anodizado branco, porta e painéis em laminado melamínico estrutural TS esp.: 10mm, acabamento texturizado dupla face, à prova d'água, cor branca, H=1,80m, trinco e 3 dobradiças. REF. NEOCOM SYSTEM modelo ALCOPLAC PLUS ou SPR ou equivalente técnico.

Tetos

- Forro modular removível para área administrativa Esp. 15mm, 625x625mm, REF: ECOPHON GEDINA ou equivalente técnico, com borda em gesso acartonado liso esp: 12,5mm, REF: PLACO GYPTONE ou equivalente técnico. Pintada com tinta acrílica na cor branca, incluindo emassamento. Faces sem ressaltos. REF: SUVINIL PREMIUM ou equivalente técnico. Fixado em laje, divisória e/ou alvenaria.
- Forro modular removível para laboratório Esp.: 20mm, 625x625mm, REF: ECOPHON HYGIENE PERFORMANCE A ou equivalente técnico, com borda em gesso acartonado liso esp.: 12,5mm. REF: PLACO GYPTONE ou equivalente técnico. Pintada com tinta acrílica na cor branca, incluindo emassamento. Faces sem ressaltos. REF: SUVINIL PREMIUM ou equivalente técnico. Fixado em laje, divisória e/ou alvenaria.
- Forro em gesso acartonado liso, esp.: 12,5mm, REF: PLACO ST 8KG/m² ou equivalente técnico, pintado com tinta acrílica na cor branca, incluindo emassamento. Faces sem ressaltos. REF: SUVINIL PREMIUM ou equivalente técnico. Fixado em laje, divisória e/ou alvenaria.
- Pintura Acrílica na cor branca sob laje, incluindo emassamento quando necessário. REF: SUVINIL PREMIUM ou equivalente técnico

R00	EMISSIONAL INICIAL	EVARISTO	EVARISTO	04/08/2023
REV.	DESCRIÇÃO	REVISADO POR	RESP. TÉCNICO	DATA

 CONCREMAT engenharia e tecnologia		 中国交建 CHINA COMMUNICATIONS CONSTRUCTION		 mep Engenharia e tecnologia		
 Ministério da Saúde FIOCRUZ Fundação Oswaldo Cruz		 COGIC Engenharia e tecnologia		NOME DO PRÉDIO / ÁREA PAVILHÃO ROCHA LIMA/ LABORATÓRIOS IOC		
OBJETIVO REFORMA		CAMPUS MANGUINHOS		SETOR		
Nº PRÉDIO 024		Nº DA META 2023.021		Nº PRANCHA B024A06A		
TIPO DE PROJETO / SUBTIPO DE PROJETO INCÊNDIO		FASE PROJETO EXECUTIVO		INC-006		
TÍTULO DA PRANCHA DETALHES COMPLEMENTARES						DATA 04/08/2023
						ESCALA 1 : 100
COORDENADOR DA META RODRIGO COSTA		RESPONSÁVEL TÉCNICO PELO PROJETO EVARISTO Q. DOS SANTOS				ART/RTT 1720205269501
EQUIPE DO PROJETO CONCREMAT/MEP						