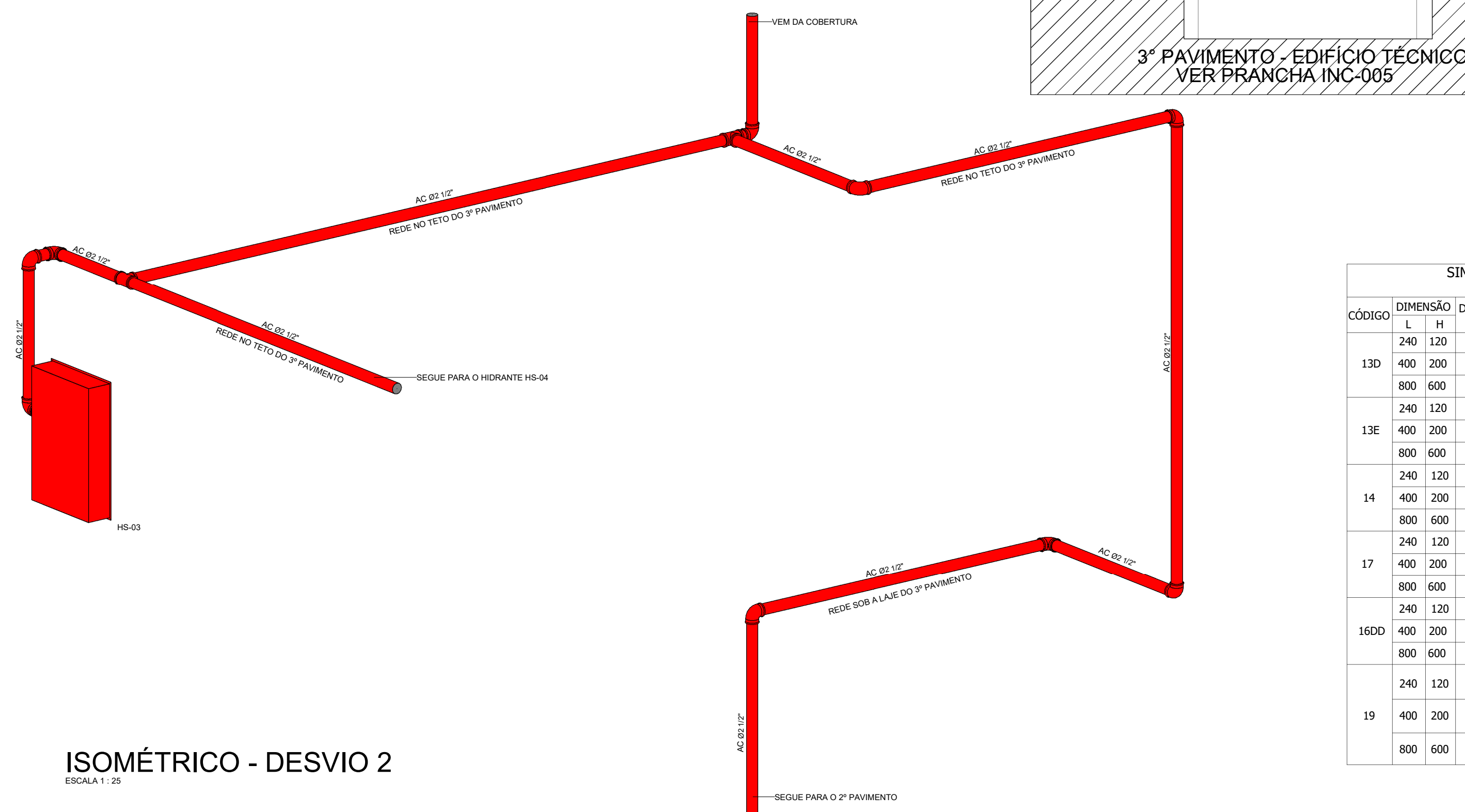


PLANTA BAIXA 3º PAVIMENTO - PARTE 2

Escala: 1 : 50

OBS.: HAVERÁ UMA CENTRAL DE ALARME NO TÉRREO PARA ATENDIMENTO DO 3º E 5º PAVIMENTOS, INDEPENDENTE DOS OUTROS PAVIMENTOS.



SIMBOLOGIA PARA SINALIZAÇÃO DE EMERGÊNCIA					
3 – SINALIZAÇÃO DE ORIENTAÇÃO E SALVAMENTO					
CÓDIGO	DIMENSÃO L x H	DISTÂNCIA MÁXIMA	SÍMBOLO	SIGNIFICADO	APLICAÇÃO
13D	240 120	8m		SAÍDA DE EMERGÊNCIA	INDICAÇÃO DO SENTIDO (CORREITA) DE UMA SAÍDA DE EMERGÊNCIA DIMENSÕES MÍNIMAS: L = 2,0 x H
	400 200	13m			
	800 600	31m			
	240 120	8m			
13E	400 200	13m		SAÍDA DE EMERGÊNCIA	INDICAÇÃO DO SENTIDO (CORRETA) DE UMA SAÍDA DE EMERGÊNCIA DIMENSÕES MÍNIMAS: L = 2,0 x H
	800 600	31m			
	240 120	8m			
	400 200	13m			
14	240 120	8m		SAÍDA DE EMERGÊNCIA	INDICAÇÃO DO SENTIDO DE SAÍDA DE EMERGÊNCIA A SER ATACADO ACIMA DA PORTA, PARA INDICAR O SEU ACESSO.
	400 200	13m			
	800 600	31m			
	240 120	8m			
17	400 200	13m		SAÍDA DE EMERGÊNCIA	INDICAÇÃO DA SAÍDA DE EMERGÊNCIA, UTILIZADA COMO COMPLEMENTO DO PICTOGRAMA FOTOLUMINESCENTE (SETA, IMAGEM OU AMBOS)
	800 600	31m			
	240 120	8m			
	400 200	13m			
16DD	400 200	13m		SAÍDA DE EMERGÊNCIA	INDICAÇÃO DO SENTIDO (CORRETA) DE FUGA NO INTERIOR DAS ESCADAS.
	800 600	31m			
	240 120	8m			
	400 200	13m			
19	240 120	8m		NÚMERO DO PAVIMENTO	INDICAÇÃO DE PAVIMENTO, NO INTERIOR DA ESCADA (PATAMAR) A SER INSTALADA A 1,80m DO PISO.
	400 200	13m			
	800 600	31m			
	240 120	8m			
	400 200	13m			
	800 600	31m			
	240 120	8m			
	400 200	13m			

SIMBOLOGIA PARA SINALIZAÇÃO DE EMERGÊNCIA						
4 - SINALIZAÇÃO DE EQUIPAMENTOS DE COMBATE A INCÊNDIOS E ALARME						
CÓDIGO	DIMENSÃO		DISTÂNCIA MÁXIMA	SÍMBOLO	SIGNIFICADO	APLICAÇÃO
	150	150	7m		ALARME SONORO	INDICAÇÃO DO LOCAL DE INSTALAÇÃO DO ALARME DE INCÊNDIO
	200	200	9m			
	300	300	13m			
23	150	150	7m		EXTINTOR DE INCÊNDIO	INDICAÇÃO DA LOCALIZAÇÃO DOS EXTINTORES DE INCÊNDIO
	200	200	9m			
	300	300	13m			
25	150	150	7m		ABRIGO DE MANGUEIRA E HIDRANTE	INDICAÇÃO DO ABRIGO DA MANGUEIRA DE INCÊNDIO COM OU SEM HIDRANTE EM SEU INTERIOR
	200	200	9m			
	300	300	13m			
21	150	200	8m		COMANDO MANUAL DE ALARME DE INCÊNDIO	PONTO DE ACIONAMENTO DE ALARME DE INCÊNDIO OU BOMBA DE INCÊNDIO DEVE VIR SEMPRE ACOMPANHADO DE UMA MENSAGEM ESCRITA, IDENTIFICANDO O EQUIPAMENTO ACIONADO
	200	200	11m			
	300	400	16m			

[illegible]