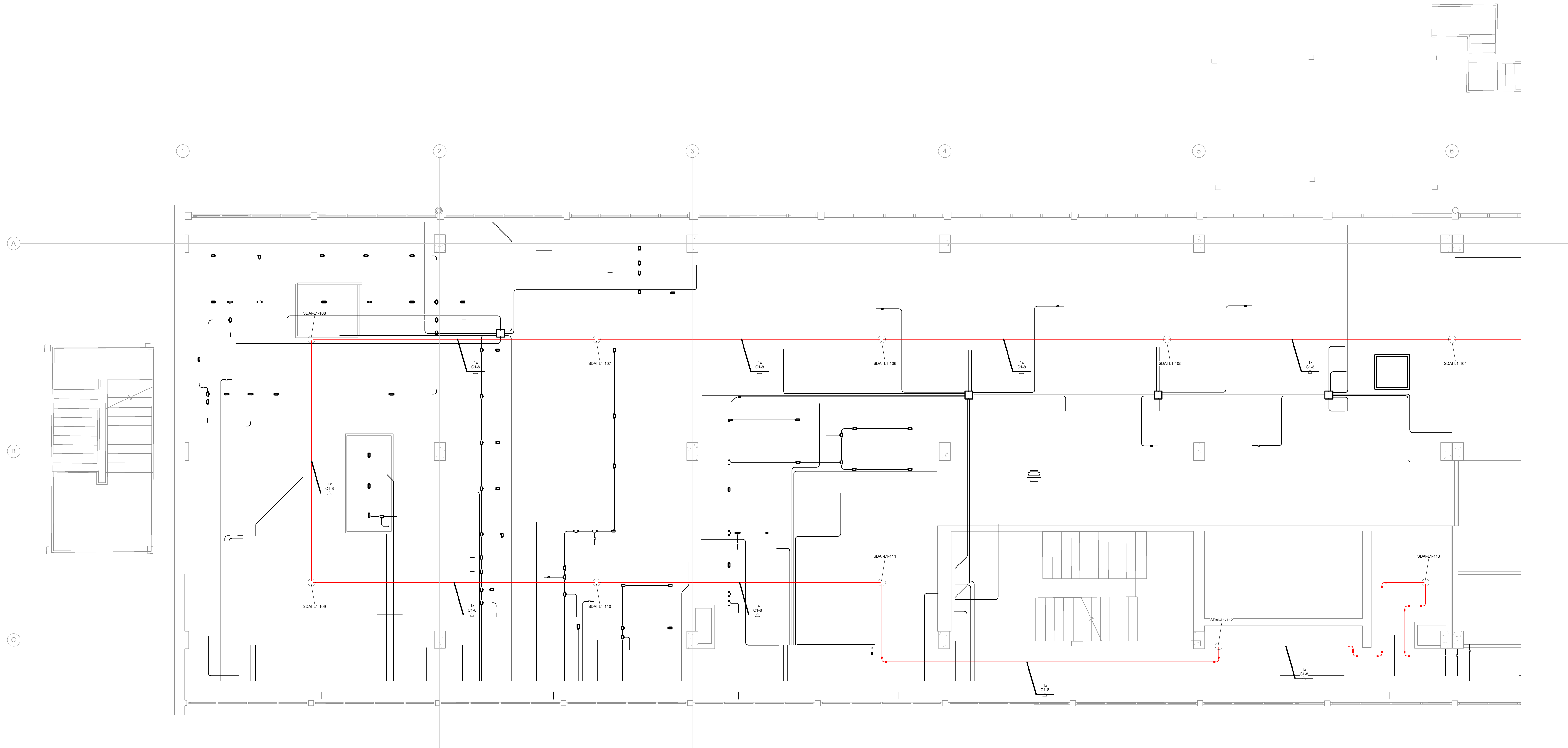


SIMBOLOGIA	
SÍMBOLO	DESCRIÇÃO
	ELETRODUTO DE AÇO GALVANIZADO A FOGO, ROSCA NPT, QUANDO SEM INDICAÇÃO CONSERVAR 1/3"4", AFINANTE QUANDO ACIMA DO FORRO E EMBUTIDO NAS PAREDES.
	PERFILADO DE AÇO GALVANIZADO A FOGO, PERFURADO, DIMENSÕES 38x38mm, INSTALADO ENTRE O FORRO E A LAJE ESTRUTURAL.
	CONTROLADOR DE ACESSO, EM CAIXA 2'x4", INSTALADO A H=2300mm DO PISO ACABADO.
	LEITOR DE ENTRADA POR CARTÃO, EM CAIXA 2'x4", INSTALADO A H=1100mm DO PISO ACABADO.
	FECHADURA ELETROMAGNÉTICA, EM CAIXA 2'x4", INSTALADO A H=2300mm DO PISO ACABADO.
	CONTATO POR PORTA, EM CAIXA 2'x4", INSTALADO A H=2300mm DO PISO ACABADO.
	BOTÃO DE DESTRAVE, EM CAIXA 2'x4", INSTALADO A H=1100mm DO PISO ACABADO.
	LUZES INDICADORAS EM (VERDE E VERMELHO), EM CAIXA 2'x4", INSTALADO A H=2300mm DO PISO ACABADO.
	C11 - CABO PARA LETEIRA, FORMADO POR 8 CONDUTORES DE SEÇÃO 1,0mm2 COM BLINDAGEM, CLASSE 900V.
	C12 - CABO PARA FECHADURA, FORMADO 2 CONDUTORES DE SEÇÃO 1,0mm2 COM BLINDAGEM, CLASSE 900V.
	C13 - CABO PARA BOTÃO DE DESTRAVE, FORMADO POR 2 CONDUTORES DE SEÇÃO 1,0mm2, SEM BLINDAGEM, CLASSE 900V.
	C14 - CABO PARA CONTATO DE PORTA, FORMADO POR 2 CONDUTORES DE SEÇÃO 1,0mm2, SEM BLINDAGEM, CLASSE 900V.
	C15 - CABO PARA LUZ INDICADORA, FORMADO POR 2 CONDUTORES DE SEÇÃO 1,0mm2, SEM BLINDAGEM, CLASSE 900V.
	ELETRODUTOELETROCALHA SOBRE PAVIMENTO SUPERIOR.
	ELETRODUTOELETROCALHA DEBAIXO PAVIMENTO INFERIOR.

NOTAS	
- OS ELETRODUTOS NÃO ESPECIFICADOS SERÃO DE 80x4", AÇO GALVANIZADO A FOGO, VER ESPECIFICAÇÃO. NÃO SERÃO AÇETOR, TUBOS AMASSADOS OU CUIA CURVATURA TENHA CAUSADO FENDAS OU REDUÇÃO DA SEÇÃO.	
- AS FRAÇÕES DOS ELETRODUTOS ANTERIORES, ELETROCALHAS OU PERFORAÇÕES DEVERÃO SER A CADA 1,5m POR MEIO DE BRANQUEJAS TIPO GRANDE.	
- TODAS AS BEMENAS UTILIZADAS DEVERÃO SER DO TIPO REDONDO.	
- TODOS OS CABOS E CHOCOTES DEVERÃO SER DEMARCADOS POR IDENTIFICADORES QUE E ENCAIXEM NOS CABOS OU EM PORTA-IDENTIFICADORES (ANILHAS) NAS PONTAS E EM TRECHOS REGULARES DE NO MÁXIMO 1,5m QUANDO PERCORREREM LITOS.	
- OS ELETRODUTOS APARENTE DEVERÃO SER PINTADOS COM TINTA EPOXI NA COR CINZA MUNDEL, COM ANES REGULARES DE 400x40x10mm, ESPACIADOS REGULARMENTE EM INTERVALOS NÃO SUPERIORES A 1 METRO, OS ANES SERÃO COM GRATE CINZA ESCURO, PARA TUBULAÇÕES DE ELETRICIDADE.	
- COM ANILHAS PARA TUBULAÇÕES DE C.T.T.	
- COR AZUL PARA TUBULAÇÕES DE LOGIC/AUTOMATICAÇÃO.	
- AS TUBULAÇÕES DEVERÃO SER INSTALADAS SOBRE O FORRO/LAJE QUANDO POSSIVEL.	



1 3º PAVTO - SDAI - ENTRE FORRO - PARTE 1
1 : 50

TERMINAÇÃO INICIAL		ROGERIO M. UENO	ROGERIO M. UENO	54/08/2023
REV. DESCRIÇÃO		REV. UENO	REV. TÉCNICO	DATA
CONCREMAT		CONCREMAT	CONCREMAT	CONCREMAT
Ministério da Saúde		Ministério da Saúde	Ministério da Saúde	Ministério da Saúde
FIOCRUZ		FIOCRUZ	FIOCRUZ	FIOCRUZ
Fundação Oswaldo Cruz		Fundação Oswaldo Cruz	Fundação Oswaldo Cruz	Fundação Oswaldo Cruz
OBJETIVO		OBJETIVO	OBJETIVO	OBJETIVO
REFORMA		REFORMA	REFORMA	REFORMA
Nº DA META		Nº DA META	Nº DA META	Nº DA META
2023.021		2023.021	2023.021	2023.021
TÍTULO DO PROJETO / SUBTIPO DE PROJETO		TÍTULO DO PROJETO / SUBTIPO DE PROJETO	TÍTULO DO PROJETO / SUBTIPO DE PROJETO	TÍTULO DO PROJETO / SUBTIPO DE PROJETO
INCÊNDIO SDAI		INCÊNDIO SDAI	INCÊNDIO SDAI	INCÊNDIO SDAI
FABR		FABR	FABR	FABR
PROJETO EXECUTIVO		PROJETO EXECUTIVO	PROJETO EXECUTIVO	PROJETO EXECUTIVO
PLANTA 3º PAVIMENTO ENTRE FORRO - PARTE 1 - SISTEMA DE DETECÇÃO E ALARME DE INCÊNDIO		PLANTA 3º PAVIMENTO ENTRE FORRO - PARTE 1 - SISTEMA DE DETECÇÃO E ALARME DE INCÊNDIO	PLANTA 3º PAVIMENTO ENTRE FORRO - PARTE 1 - SISTEMA DE DETECÇÃO E ALARME DE INCÊNDIO	PLANTA 3º PAVIMENTO ENTRE FORRO - PARTE 1 - SISTEMA DE DETECÇÃO E ALARME DE INCÊNDIO
RODRIGO COSTA		RODRIGO COSTA	RODRIGO COSTA	RODRIGO COSTA
JOSE ALEIXO DUMAS		JOSE ALEIXO DUMAS	JOSE ALEIXO DUMAS	JOSE ALEIXO DUMAS
EQUIPE DO PROJETO		EQUIPE DO PROJETO	EQUIPE DO PROJETO	EQUIPE DO PROJETO
CONCREMAT/MEP - ROGERIO MIYAGUI UENO / JOSE ALEIXO DUMAS		CONCREMAT/MEP - ROGERIO MIYAGUI UENO / JOSE ALEIXO DUMAS	CONCREMAT/MEP - ROGERIO MIYAGUI UENO / JOSE ALEIXO DUMAS	CONCREMAT/MEP - ROGERIO MIYAGUI UENO / JOSE ALEIXO DUMAS